

『がんばろう広島』

ひろしま“ぶちうま” 商品ガイドブック

ひろしまの選りすぐり“美味しいもの”を紹介します



広島県
HIROSHIMA

ひろしまの“ぶちうま”

154 商品 掲載

ひろしま“ぶちうま” 商品ガイドブック



2019年1月発行(改訂版)

©リッキービジネスソリューション株式会社

※本文掲載の記事・写真・図表の無断転載を禁じます。

広島県の食材・食品情報 154

畜産品	常温加工品	れもんげ
若鶏の手羽 (1本入り) 3	やわらかいいか天 12	レモンケーキ 1個入り 21
若鶏の手羽 (5本入り) 3	ぶちうまあーいか天 12	大人なレモンケーキ 1個入り 21
とり皮 3	尾道の削節屋 いわし削り 12	レモンのど飴 21
せんじ肉 3	雄節花かつお 32g 12	がじゅり! 22
せんじ肉豚ハラミ黒胡椒 3	かきめし 二人前 12	れもんかりんとう 22
せんじ肉砂ずり 3	かきれもん 13	レモンスティックケーキ 10本入 22
スパイシーせんじ肉 4	レモンすこんぶ 13	ブラドラ 1個入り 22
水産品	かき屋のかきまるごとオイスターソース 13	ブラドラスイートチョコ 1個入り 22
広島産冷凍かき 4	レンジで簡単調理 あなごめし 13	広島レモンポロポローネ 1個入り 22
常温加工品	レンジで簡単調理 かきめし 13	はっさくプディング 23
手延べ藻塩めん 4	レンジで簡単調理 じゃこめし 13	はっさくプディング 3個入 23
生七味 4	レンジで簡単調理 たこめし 14	初恋プリン 瀬戸田レモン 23
広島かきみそラー油 4	鯉ふりだしかきエキス入り 30袋入 14	初恋プリン ビターカラメル 23
広島産レモン使用レモンきな粉 4	かきアヒージョ 14	いちじくパイタルト 23
青きな粉 5	イカ天瀬戸内れもん味 14	はっさくパイタルト 23
広島県産大豆使用蒸し大豆 5	瀬戸内産小いわしのオイルサーディン 14	八朔ぶりん 24
尾道瀬戸田レモン煮 (国内産さつまいも使用) 5	ソフトふりかけ国産梅ひじき 40g 14	瀬戸田レモン焼きドーナツ 6個セット 24
瀬戸内海産かき使用牡蠣海苔 5	牡蠣だし 30包入 (安芸灘いりこ入り) 15	柚子ぴーる 24
米粉でから揚げ 5	牡蠣だし 3包入 (安芸灘いりこ入り) 15	瀬戸田レモンケーキ島ごころ 3個入 24
広島れもん鍋のもと 5	広島県産小鯛使用 オイルサーディン 15	贅沢抹茶満月 24
広島レモンのサラダで酢 6	青辛味 15	生サブレ 広島レモン味 24
辛辛つけ面談 6	安藝紫 (あきむらさき) 15	お宝れもんケーキ紅茶 25
広島ラーメン 6	粽菜三品 (ちまきなさんぼん) 15	いちじくケーキ 25
ぶち旨 汁なし担々麺 6	冷凍/チルド加工品	広島檸檬ケーキ 25
ごはんがおいしい生姜 6	広島産かき入り海鮮茶碗蒸し 16	乙女のひととき ドライフルーツどら焼き 25
瀬戸内レモンとみかんのはちみつ 6	瀬戸内海産はも入り海鮮茶碗蒸し 16	カタラーナ 25
瀬戸田レモン 7	広島菜漬 250g 16	はっさくドライフルーツ 25
レモンの泉 7	広島菜ちりめん 16	ひろしま檸檬の菓 3個入 26
ポリ容器入り はちみつレモン 7	山椒ちりめん 16	飲料
芳醇天然かけ醤油 7	冷凍お好み焼「お好み村」小ぶりサイズ 250g×2枚入り 16	広島れもん冷し甘酒 26
むらさきさしみ醤油 7	赤ワインに合う 燻製牡蠣のオリーブオイル漬け 17	はっさくの果汁 26
尾道ラーメン 2食箱 7	白ワインに合う 牡蠣のガーリックオイル漬け 17	あま酒 (ノンアルコール) 26
秀峰白みそ 8	国産さざみ穴子 17	香味甘酒 26
カップ入りいりこみそ 8	倉橋島のちりめん 50g 17	世羅っとした梨ランニングウォーター 26
かきの土手鍋 8	倉橋島のちりめん 60g 17	レモネードベース 27
やきごめ 8	唐麺 (からめん) 17	レモンジンジャーベース 27
贅沢ぼん酢 瀬戸のしずく 8	みっちゃん総本店広島流お好み焼 そば入 420g 18	ふるさとレモン 27
えごま油 8	広島能美産大粒カキフライ (240g・小売店向け) 18	桜南 ひやしあめ 27
かき醤油味付のり角 54枚 9	広島能美産大粒カキフライ (200g・量販店向け) 18	瀬戸内産 レモン果汁入りひやしあめ 27
ミツワお好みソース 420g 9	広島名物お好み焼き麗ちゃん肉玉そばイカ天入り 18	瀬戸内紅茶レモンティー 27
大葉農家さんがつくった大葉ノンオイルドレッシング 9	肉玉そばイカ天入り 18	ドリップバッグコーヒー寿屋Aプレミアムブレンド 28
鳥皮みそ煮 9	うまいでがんす 18	せとうち旅情レモン&はっさくサイダー 28
レモスコ 9	たこかまぼこ 19	パレードミルクコーヒー 28
レモンバター 9	菓子類	島ごころ レモンサイダー 28
レモンひろしま牡蠣のオリーブオイル漬け藻塩レモン風味 10	カシューナッツ醤油豆 (しょうゆ味) 19	
レモスコ牡蠣カレー 10	恋の甘酒たると 3個入 19	
地御前 (じごぜん) かきとしょうがのぶっかけ 10	かきせんべい (2枚×5袋) 19	
地御前 (じごぜん) かきの燻製 10	元祖すっぱいレモンケーキ 19	
地御前 (じごぜん) かき浜焼風 10	れもんけーき 3個入 19	
地御前 (じごぜん) かきのガーリックオイル 10	洋風生どら焼き 虎ちゃん バター 20	
牡蠣バジルオイル漬け 瓶 11	すっぱい瀬戸田レモンケーキ 20	
牡蠣オリーブオイル漬け 袋 11	保命酒のど飴 (ほうめいしゅ のどあめ) 20	
パリパリいりこ 11	瀬戸内レモンかりんとう 20	
広島産焼海苔 5枚 11	尾道かりんとう りぼん 20	
さるかに合戦 11	牡蠣まるごとせんべい 袋 20	
漁師のまかない海苔 11	れもんケーキ 21	
即席かきだし入りみそ汁 12	桐葉菓 21	

若鶏の手羽 (1本入り)

尾道市



JANコード	4906178020016
原材料	鶏肉、大豆油、食塩、ガーリック、調味料(アミノ酸等)
主原料生産地	ブラジル、日本
希望小売価格	127円
賞味期限	120日
内容量	1本入り
ケース入数	10×20
温度帯	常温

卸 スーパー その他小売 その他 業務用

ガーリック風味で味付け。一度はまるとやめられない商品です。真空パックで低温殺菌しており、賞味期限が4カ月と、日保ちがする商品です。

株式会社オオニシ 担当：大西 貴明
TEL：0848-23-9571 Email：onishi@broiler.jp

若鶏の手羽 (5本入り)

尾道市



JANコード	4906178706217
原材料	鶏肉、大豆油、食塩、ガーリック、調味料(アミノ酸等)
主原料生産地	ブラジル、日本
希望小売価格	637円
賞味期限	120日
内容量	5本入り
ケース入数	15×2
温度帯	常温

卸 スーパー その他小売 その他 業務用

ガーリック風味で味付け。一度はまるとやめられない商品です。真空パックで低温殺菌しており、賞味期限が4カ月と、日保ちがする商品です。

株式会社オオニシ 担当：大西 貴明
TEL：0848-23-9571 Email：onishi@broiler.jp

畜産品

水産品

常温加工品

冷凍・チルド加工品

菓子類

飲料

とり皮

尾道市



ビールがすすむ！
おつまみの決定版。
オオニシの「とり皮」

JANコード	4906178020030
原材料	鶏肉(国産)、大豆油、食塩、ガーリック、調味料(アミノ酸等)
主原料生産地	日本
希望小売価格	108円
賞味期限	120日
内容量	13g
ケース入数	10×20
温度帯	常温

卸 スーパー その他小売 その他 業務用

ガーリック風味のとり皮です。ビールのおともにぴったりの逸品です。

株式会社オオニシ 担当：大西 貴明
TEL：0848-23-9571 Email：onishi@broiler.jp

せんじ肉

広島市



JANコード	4974953150647
原材料	豚胃、植物油、食塩、調味料(アミノ酸等)(原材料の一部に大豆を含む)
主原料生産地	日本
希望小売価格	324円
賞味期限	120日
内容量	40g
ケース入数	20
温度帯	常温

卸 スーパー 百貨店 その他

国産の豚胃を一口サイズにし、塩味で風味豊かに仕上げました。噛めば噛むほど旨みが出る、味わい深いおつまみです。

大黒屋食品株式会社 担当：出店 秀光
TEL：082-271-6351 Email：chinmi@daikokuya-hr.co.jp

せんじ肉豚ハラミ黒胡椒

広島市



JANコード	4974953150678
原材料	豚ハラミ肉、植物油、食塩、香辛料、粉末味噌、粉末醤油、ブラックペッパー、調味料(アミノ酸等)(原材料の一部に小麦・大豆を含む)
主原料生産地	国内、アメリカ
希望小売価格	324円
賞味期限	120日
内容量	40g
ケース入数	20
温度帯	常温

卸 スーパー 百貨店

国産の豚胃を一口サイズにし、ペパーソルトでスパイシーに味付けしました。噛めば噛むほど旨みが出る、味わい深いおつまみです。

大黒屋食品株式会社 担当：出店 秀光
TEL：082-271-6351 Email：chinmi@daikokuya-hr.co.jp

せんじ肉砂ずり

広島市



JANコード	4974953150661
原材料	鶏砂肝、植物油、食塩、調味料(アミノ酸等)(原材料の一部に大豆を含む)
主原料生産地	国内、ブラジル
希望小売価格	324円
賞味期限	120日
内容量	40g
ケース入数	20
温度帯	常温

卸 スーパー 百貨店

新鮮な砂肝を高温の植物油でから揚げにし、旨みを凝縮させました。しっかりとした歯ごたえと、噛めば噛むほどの旨みが特徴の味わい深いおつまみです。

大黒屋食品株式会社 担当：出店 秀光
TEL：082-271-6351 Email：chinmi@daikokuya-hr.co.jp

スパイシーせんじ肉

広島市



JANコード	4974953150654
原材料	豚骨、植物油、ペッパーソルト(食塩、香辛料、粉末味噌、粉末醤油)、調味料(アミノ酸等)(原材料の一部に小麦・大豆を含む)
主原料生産地	日本
希望小売価格	324円
賞味期限	120日
内容量	40g
ケース入数	20
温度帯	常温

卸 スーパー 百貨店

国産の豚骨を一口サイズにし、ペパーソルトでスパイシーに味付けしました。噛めば噛むほど旨みが出る、味わい深いおつまみです。

大黒屋食品株式会社 担当：出店 秀光
TEL：082-271-6351 Email：chinmi@daikokuya-hr.co.jp

手延べ藻塩めん

呉市



JANコード	4562152440401
原材料	小麦粉、藻塩、食用植物油
主原料生産地	小麦粉(オーストラリア、日本)
希望小売価格	540円
賞味期限	2年
内容量	270g(90g×3束)
ケース入数	20
温度帯	常温

外食 スーパー 百貨店 レジャー 業務用 ギフト

「手延べ藻塩めん」は、広島県の上蒲刈島で海水と海藻から生まれたおいしいお塩「海人の藻塩」と、6分つきの高級小麦粉を使用しています。海藻成分を含んだ「海人の藻塩」は麺の弾力性を最大限に引き出します。「わかし」と「のぼし」を何度も繰り返し、喉ごしと弾力のある歯ごたえを生み出しています。

蒲刈物産株式会社(朋和商事) 担当：猿田 秀樹
TEL：03-3297-0571 Email：saruta@howashoji.co.jp

広島かきみそラー油

大竹市



JANコード	4952118999508
原材料	生赤唐辛子、玉葱、ごま油、かき、みそ、醤油、酒粕、椎茸、みりん、ニンニク、醸造酢、胡麻、落花生、砂糖、煮干粉末、(原材料の一部に小麦、大豆を含む)
主原料生産地	広島県、トルコ(ごま油、胡麻)、中国(落花生)
希望小売価格	670円
賞味期限	210日
内容量	120g
ケース入数	60
温度帯	常温

外食 スーパー 百貨店

広島県大竹市の休耕田を開拓し栽培、収穫、加工、販売まで六次産業化を実践しています。主原料の生赤唐辛子、ニンニク、椎茸、玉葱は自社栽培、牡蠣はメンバーの一人である牡蠣業者が養殖した広島県大竹産牡蠣を使用した、「手づくり」かきみそラー油です。化学調味料、防腐剤無添加商品です。

合同会社大竹特産ゆめ倶楽部 担当：島原 みずほ
TEL：0827-56-0666 Email：info@ootakeyumeclub.jp

広島産冷凍かき

広島市



JANコード	4966545447037
原材料	広島県産かき(むき身)
主原料生産地	かき(広島県)
希望小売価格	756円
賞味期限	1年
内容量	300g
ケース入数	30
温度帯	冷凍

卸 百貨店 ギフト

最も身入りの良くなる1～5月の広島かきを原料に使用。冷凍庫の中でも保存しやすいサイズです。中身のかきは大粒で身がたっぷり。簡単調理で便利な商品です。

広島県漁業協同組合連合会 担当：井上 憲一郎
TEL：082-278-5115 Email：chokuhan@hs-gyoren.jp

生七味

大竹市



JANコード	4952118999515
原材料	唐辛子(大竹産)、しょうが、柚子の皮、黒ごま、しその葉(大竹産)、山椒、青のり、醤油、食塩、醸造酢、酒、みりん、(原材料の一部に小麦、大豆を含む)
主原料生産地	広島県、高知県(のり)、トルコ(ごま)
希望小売価格	453円
賞味期限	210日
内容量	80g
ケース入数	40個～80個
温度帯	常温

卸 スーパー 百貨店 その他小売 ギフト

農園で栽培した、生唐辛子が主原料のおいしい「手づくり」生七味です。化学調味料、防腐剤無添加商品で、料理に少量加えるだけでおいしさがアップする、「ちよこつと賢沢」な生七味です。

合同会社大竹特産ゆめ倶楽部 担当：島原 みずほ
TEL：0827-56-0666 Email：info@ootakeyumeclub.jp

広島産レモン使用レモンきな粉

広島市



JANコード	4971070416298
原材料	きな粉(大豆を含む)、砂糖、レモン、レモン果汁粉末/香料、ビタミンC
主原料生産地	大豆：カナダ・アメリカ レモン：広島
希望小売価格	オープン価格
賞味期限	1年
内容量	65g
ケース入数	74
温度帯	常温

外食 卸 スーパー 百貨店 その他小売 業務用

丹念に焙煎した丸大豆きな粉に爽やかな広島産レモンの風味を合わせました。爽やかな酸味と甘みで乳製品との相性抜群。大豆の栄養素とビタミンCを手軽に美味しく摂取できます。チャック付きスタンドパックで使いやすいです。

株式会社上万糧食製粉所 担当：栗栖 亮輔
TEL：082-849-5783 Email：konaya@kona-ya.com

青きな粉

広島市



JANコード	4971070416250
原材料	青大豆
主原料生産地	中国黒竜江省、ほか
希望小売価格	216円
賞味期限	10ヵ月
内容量	100g
ケース入数	60
温度帯	常温

卸 スーパー 百貨店 その他小売 **業務用**

鮮やかな緑色が特長のきな粉です。「畑のエメラルド」と言われる青大豆を100%使用。製品化当時から製法により、鮮やかな色に仕上げられています。広島で長年愛される、豆の甘みと色を最大限に活かした逸品です。

株式会社上万糧食製粉所 担当：栗栖 亮輔
TEL：082-849-5783 Email：konaya@kona-ya.com

広島県産大豆使用蒸し大豆

三原市



JANコード	4533266012174
原材料	大豆（遺伝子組換えでない）、食塩
主原料生産地	大豆（広島県産）
希望小売価格	180円
賞味期限	90日
内容量	160g
ケース入数	40
温度帯	常温

百貨店 その他小売

広島県内で収穫された大豆をうまみを逃さないよう、柔らかく蒸し上げました。

オクヒロ食品株式会社 担当：奥延 浩寿
TEL：0848-63-0007 Email：okuhiro2@juno.ocn.ne.jp

尾道瀬戸田レモン煮（国内産さつまいも使用）

三原市



JANコード	4533266012648
原材料	さつまいも、砂糖、水あめ、レモン果汁、食塩、香料、酸化防止剤（ビタミンC）、クチナシ色素
主原料生産地	さつまいも（国内産）、レモン果汁（尾道市瀬戸田産）
希望小売価格	500円
賞味期限	60日
内容量	160g
ケース入数	10×4
温度帯	常温

百貨店 その他小売 **ギフト**

国内で収穫されたさつまいもと広島県尾道市瀬戸田産のレモン果汁とがコラボしました。レモンは広島県が全国一を誇る農産物で、瀬戸内の島々で収穫されており、特に尾道市瀬戸田産のレモンは高い評価を受けております。国内で収穫されたさつまいもを甘露煮にし、瀬戸内の恵みに育まれたレモン果汁で爽やかな味付けにしました。

オクヒロ食品株式会社 担当：奥延 浩寿
TEL：0848-63-0007 Email：okuhiro2@juno.ocn.ne.jp

瀬戸内海産かき使用牡蠣海苔

三原市



JANコード	4533266015540
原材料	のり、醤油（大豆、小麦を含む）、砂糖、かき、発酵調味料、生姜、酒、寒天、ソルビット、調味料（アミノ酸等）、甘味料（ステビア、甘草）、増粘多糖類、保存料（ソルビン酸K）
主原料生産地	のり、かき（瀬戸内海産）
希望小売価格	750円
賞味期限	180日
内容量	160g
ケース入数	12×3
温度帯	常温

百貨店 その他小売 **ギフト**

磯の風味と、牡蠣の旨みを活かした、海苔佃煮です。牡蠣本来の色を生かすため、着色料は使用していません。うすうす白い部分が牡蠣です。

オクヒロ食品株式会社 担当：奥延 浩寿
TEL：0848-63-0007 Email：okuhiro2@juno.ocn.ne.jp

米粉でから揚げ

三次市



JANコード	4580372190029
原材料	うるち米（広島県三次市）
主原料生産地	広島県三次市
希望小売価格	136円
賞味期限	365日
内容量	150g
ケース入数	10×6
温度帯	常温

外食 中食 卸 スーパー 百貨店 その他小売 **業務用**

「いつもと違う」パリ・サク食感。米粉を使用することで、サクサクでカラリと揚げられます。米粉を使って揚げると、冷めても食感そのままなのでお弁当にぴったり。揚げ物にはもってこいの商品です。

株式会社三次 eco 農工 担当：横尾 正也
TEL：0824-64-5019 Email：noda-douro.somu@p1.pionet.ne.jp

広島れもん鍋のもと

呉市



JANコード	4960185272066
原材料	塩麹（米麹、食塩）、発酵調味料（発酵調味料、酒糟、液状どうろ糖、食塩）、レモン果汁（広島県産）、還元水飴、風味調味料（小麦・大豆・さば・鶏肉・ゼラチンを含む）、レモン果皮（広島県産）、醸造調味料、しょうゆ、醤油酢、砂糖、しょうが、にんにく、酒糟、調味料（アミノ酸等）、調味料、増粘剤（キサンタンガム）
主原料生産地	レモン（広島県産）
希望小売価格	432円
賞味期限	180日
内容量	180g
ケース入数	10
温度帯	常温

卸 スーパー 百貨店

清涼感抜群の「広島県産レモン」と、魔法の調味料「塩麹」のさわやかな鍋の素です。あっさりした味わいはお肉、お魚、お野菜など、具材を選びません。5倍希釈で簡単に調理できる優れものです。

よしの味噌株式会社 担当：野間 雅則
TEL：0823-31-7527 Email：yoshino1@lime.ocn.ne.jp

畜産品
水産品

常温加工品

冷凍・チルド加工品

菓子類

飲料

広島レモンのサラダで酢

呉市



JANコード	4960185282003
原材料	醸造酢、砂糖、れもん果汁、塩麹（米糀、食塩）、風味調味液（食塩、砂糖、みりん、醸造酢、昆布だし、乾椎茸だし、かつおエキス、魚露、酵母エキス）、還元水飴、レモン果皮、食塩、醸造調味料/酒精、調味料（アミノ酸等）、増粘多糖類、（一部に小麦・大豆を含む）
主原料生産地	レモン（広島県産）
希望小売価格	540円
賞味期限	1年
内容量	230g
ケース入数	12
温度帯	常温

卸 スーパー 百貨店

まろやかなお酢とジューシーな広島県産「レモン」にうま味を引き出す「塩麹」をプラスしたノンオイルでヘルシー仕立ての爽やかな万能酢です。そのままお野菜にかけてドレッシングに、ポン酢、三倍酢、カルパッチョソース代わりに、お好みのお野菜を漬けてピクルスにとお料理の幅がぐんと広がります。

よしの味噌株式会社 担当：野間 雅則
TEL：0823-31-7527 Email：yoshino1@lime.ocn.ne.jp

広島ラーメン

大竹市



JANコード	4952118665052
原材料	めん：小麦粉、卵、でん粉、小麦たん白、還元水飴、食塩、植物油、かんすい、酒精、クチナシ色素/スープ：ラード、畜肉エキス、しょうゆ、たん白加水分解物、サラダ油（菜種）、魚介エキス、食塩、昆布エキス、砂糖、香辛料、いりご、調味料（アミノ酸等）、加工でんぷん、カラメル色素、（原材料の一部に小麦、卵、豚肉、鶏肉、大豆を含む）
主原料生産地	小麦粉（オーストラリア、日本、ほか）
希望小売価格	540円
賞味期限	90日
内容量	めん 100g × 2、 スープ 60g × 2
ケース入数	40
温度帯	常温

卸 スーパー 百貨店 その他小売

おいしい麺づくり一筋、60余年。一昼夜冷風乾燥させてつくった特別製法の「麺」がおいしいと評判です。一番の特長は、「お鍋ひとつで、熟成本格麺」。麺をゆでた鍋に、直接スープを入れてひと煮立ちできあがります。本格的な麺が簡単に家庭でできるため、好評の商品です。スープはいりこ味を隠し味に使用し、あっさりとしたとんこつしょう油です。25年以上製造を続けるロングラン商品です。

有限会社なかつ川 担当：営業企画室長 中川 佳美
TEL：0827-57-7257 Email：net@nakagawaseimen.co.jp

ごはんがおいしい生姜

尾道市



JANコード	4970107121013
原材料	生姜、ビートグラニュー糖、醤油（大豆・小麦を含む）、かつお節、発酵調味料
主原料生産地	生姜（高知県）
希望小売価格	540円
賞味期限	8ヵ月
内容量	70g
ケース入数	6 × 2
温度帯	常温

百貨店

風味の良い高知県産生姜を細かく刻み、かつお節と一緒に醤油で炊き合わせた佃煮です。生姜の辛味と鰹の旨みが食欲をそそります。生姜の食感と、かつおの風味にこだわりました。あつあつのご飯にぴったりの逸品です。添加物（甘味料・着色料・保存料）不使用。

イトク食品株式会社 担当：小倉 一洋
TEL：0848-48-1650 Email：itoku@mocha.ocn.ne.jp

辛辛つけ麺

大竹市



JANコード	4952118661764
原材料	めん：小麦粉、卵白、小麦たん白、還元水飴、食塩、植物油、加工でん粉、かんすい、酒精、クチナシ色素/たれ：しょうゆ、砂糖、食用植物油、醸造酢、魚介エキス、食塩、発酵調味料、チキンエキス、米黒酢、ラー油、赤唐辛子、酒精、調味料（アミノ酸等）、着色料（カラメル、パプリカ色素）、増粘剤（キサンタン）、香辛料抽出物、酸化防止剤（V.E）/具：胡麻、赤唐辛子。（原材料の一部に小麦、卵、大豆、蕎麦を含む）
主原料生産地	小麦粉（アメリカ、カナダ、ほか）
希望小売価格	540円
賞味期限	90日
内容量	めん 110g × 2、 たれ 80g × 2、具 3g × 2
ケース入数	40
温度帯	常温

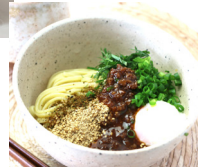
卸 スーパー 百貨店 その他小売

おいしい麺づくり一筋、60余年。一昼夜冷風乾燥させてつくった特別製法の「麺」がおいしいと評判です。中華麺の風味と艶やかさ、のどごしの良さが特長です。広島発祥の赤辛だれでいただく「辛辛つけ麺」は、広島みやげとしても定着している人気の商品です。

有限会社なかつ川 担当：営業企画室長 中川 佳美
TEL：0827-57-7257 Email：net@nakagawaseimen.co.jp

ぶち旨汁なし担々麺

大竹市



JANコード	4952118667117
原材料	めん：小麦粉、卵、小麦たん白、還元水飴、食塩、植物油、加工でん粉、かんすい、酒精、クチナシ色素/たれ：水あめ、砂糖、植物性たん白、醸造酢、しょうゆ、たん白加水分解物、甜麺粉、豆板香、生姜、ごま油、胡麻、にんにく、ほか
主原料生産地	小麦粉（アメリカ、カナダ、ほか）
希望小売価格	540円
賞味期限	90日
内容量	めん 120g × 2、 たれ 50g × 2、 すり胡麻 5g × 2、 七味唐辛子 0.2g × 2
ケース入数	40
温度帯	常温

卸 スーパー 百貨店 その他小売

おいしい麺づくり一筋、60余年。一昼夜冷風乾燥させてつくった特別製法の「麺」がおいしいと評判です。もちもちとした食感の中太麺が好評！広島発「汁なし担々麺」は、広島でブームとなり全国へ情報発信されています。冷たく仕上げたもちもち中華麺に、大豆ミート入りの甘辛いたれとトロっとした半熟卵、ネギとたっぷりりのすりごま、山椒の利いた七味を麺にしっかり絡めてお召し上がりください。

有限会社なかつ川 担当：営業企画室長 中川 佳美
TEL：0827-57-7257 Email：net@nakagawaseimen.co.jp

瀬戸内レモンとみかんのはちみつ

三次市



JANコード	4589607880025
原材料	天然100%はちみつ（広島県大崎上島）
主原料生産地	広島県大崎上島
希望小売価格	1,350円
賞味期限	3年
内容量	135g
ケース入数	7
温度帯	常温

百貨店 その他小売 業務用 キフト

瀬戸内海の離島（大崎上島）の温暖な気候の下で育ったレモンとみかんの花から採れたハチミツです。天然・無添加・非加熱の100パーセント広島産蜂蜜。地元以外に出回る事が少ない、大変希少なハチミツです。癖がなく、後味さっぱり爽やかな味わいとフルーティーな香りが特長です。

Honey Honey Honey. 担当：石田 恵子
TEL：090-3281-5633 Email：k@honeyhoneyhoney.net

瀬戸田レモン

三原市



JANコード	4908665051022
原材料	果糖ぶどう糖液糖、レモン、はちみつ、レモン果汁、酸化防止剤（ビタミンC）
主原料生産地	レモン（広島県尾道市瀬戸田町産）
希望小売価格	1,420円
賞味期限	1年
内容量	470g
ケース入数	12
温度帯	常温

卸 其他小売 その他

農業、化学肥料を通常の50%以下に抑えて栽培されたレモン「エコレモン」を使用しています。輪切りのレモンをはちみつシロップに漬け込みました。レモンに苦味がなく、そのまま食べられます。レモン2個分の輪切りと、1個分の果汁が入っています。レモンの酸っぱさとはちみつの甘さが絶妙です。

三原農業協同組合 担当：せとだ直販センター 土井 博典
TEL：0845-27-3994 Email：chokuhan@jamihara.or.jp

レモンの泉

三原市



JANコード	4908665050032
原材料	果糖ぶどう糖液糖、レモン、はちみつ、レモン果汁、酸化防止剤（ビタミンC）
主原料生産地	レモン（広島県尾道市瀬戸田町産）
希望小売価格	311円
賞味期限	6か月
内容量	90ml
ケース入数	24
温度帯	常温

卸 其他小売

農業、化学肥料を通常の50%以下に抑えて栽培されたレモン「エコレモン」を使用しています。100%ストレートレモン果汁で、約4個分のレモン果汁を使用しています。

三原農業協同組合 担当：せとだ直販センター 土井 博典
TEL：0845-27-3994 Email：chokuhan@jamihara.or.jp

ポリ容器入り はちみつレモン

三原市



JANコード	4908665055181
原材料	糖類（果糖、イソマルトオリゴ糖シロップ、ぶどう糖果糖液糖、水あめ、砂糖）、レモン、はちみつ、酸味料、香料、ゲル化剤（ペクチン）
主原料生産地	レモン（広島県尾道市瀬戸田町産）
希望小売価格	865円
賞味期限	1年
内容量	500g
ケース入数	12
温度帯	常温

卸 スーパー 百貨店 其他小売 レジャー

農業、化学肥料を通常の50%以下に抑えて栽培されたレモン「エコレモン」を使用しています。（特別栽培農産物・安心！広島ブランド認証）はちみつは、ほのかな香りとさらさらとした口当たりが人気のハンガリー産アカシア蜂蜜を使用しました。細かく刻んだレモンが入っています。くせがなく料理に、飲み物に使い方を選びません。また、見た目もきれいで透き通った宝石のような美しさです。

三原農業協同組合 担当：せとだ直販センター 土井 博典
TEL：0845-27-3994 Email：chokuhan@jamihara.or.jp

芳醇天然かけ醤油

広島市



JANコード	4960728100122
原材料	しょうゆ（脱脂加工大豆〔遺伝子組換えでない〕、小麦、食塩）、醸造調味料、食塩、ぶどう糖、砂糖、昆布エキス、鰹節、鰹エキス、昆布、醸造酢、調味料（アミノ酸等）、アルコール、カラメル色素、ビタミンB1
主原料生産地	しょうゆ（日本）
希望小売価格	540円
賞味期限	720日
内容量	500ml
ケース入数	12
温度帯	常温

卸 スーパー 百貨店

創業明治39年の老舗醤油屋が本醸造濃口醤油に自社で早朝よりとった鰹と昆布の一番だしを合せただしの香りと旨みが特徴のだし醤油です。

川中醤油株式会社 担当：川中 康三
TEL：082-848-0008 Email：koso@kawanaka-shouyu.co.jp

むらさきさしみ醤油

広島市



JANコード	4960728100337
原材料	大豆（遺伝子組換えでない）、小麦、食塩、砂糖混合ぶどう糖果糖液糖、砂糖、アルコール、調味料（アミノ酸等）、酸味料、甘味料（甘草）、ビタミンB1
主原料生産地	しょうゆ（日本）
希望小売価格	248円
賞味期限	720日
内容量	200ml
ケース入数	20
温度帯	常温

卸 スーパー 百貨店 其他小売

本醸造再仕込醤油を使用した甘口でとろみがあるさしみ専用醤油です。おさしみやお寿司を食べるときに使用してください。

川中醤油株式会社 担当：川中 康三
TEL：082-848-0008 Email：koso@kawanaka-shouyu.co.jp

尾道ラーメン2食箱

福山市



JANコード	4971024551761
原材料	麺：小麦粉、卵白/かんすい、酒精、（一部に小麦、卵を含む）/醤油スープ、醤油、豚脂、畜肉エキス（鶏、豚、牛）、鶏がら、豚骨、食塩、香辛料、酵母エキスパウダー、かつお節、さば節、煮干、昆布/調味料（アミノ酸等）、酒精、カラメル色素、酸化防止剤（ビタミンE）、（一部に小麦、乳成分、牛肉、さば、大豆、鶏肉、豚肉を含む）
主原料生産地	アメリカ、カナダ、オーストラリア
希望小売価格	616円
賞味期限	50日
内容量	310g（麺100g×2袋、スープ55g×2袋）
ケース入数	24
温度帯	常温

スーパー 百貨店 其他小売 レジャー 業務用 キフト

尾道ラーメンの特徴は、小魚だしを中心とした深いコクと旨みです。味にうるさい珍味屋が手掛けたラーメンです。

株式会社阿藻珍味 担当：渡邊 裕太
TEL：084-982-3333 Email：watanabe@amochinmi.com

畜産品

水産品

常温加工品

冷凍・チルド加工品

菓子類

飲料

秀峰白みそ

府中市



JANコード	4901345000006
原材料	米、大豆、食塩、水飴、酒精
主原料生産地	アメリカ
希望小売価格	515円
賞味期限	150日
内容量	500g
ケース入数	8
温度帯	常温

外食 中食 卸 スーパー その他小売 **業務用**

米こうじがたっぷりの甘口白みそです。塩分は約4～5%。府中市で作られる白みそは、日本三大白みその一つとされています。優しい味わいの白みそですので、クリームソースやスイーツにも使用されています。

金光味噌株式会社 担当：金光 奈津代
TEL：0847-41-2080 Email：kou@kanemitsu-miso.co.jp

かきの土手鍋

呉市



JANコード	4902826110481
原材料	米みそ（米、大豆（遺伝子組み換えでない）、食塩）、水あめ、麦みそ（大麦、大豆（遺伝子組み換えでない）、食塩）、豆みそ（大豆（遺伝子組み換えでない）、食塩）、醸造調味料、エキス（かつお節、酵母）、食塩、酒精、調味料（アミノ酸等）、増粘多糖類
主原料生産地	米みそ（日本）
希望小売価格	324円
賞味期限	180日
内容量	250g
ケース入数	10
温度帯	常温

外食 スーパー 百貨店 **業務用**

「かきの土手鍋」は、広島で生まれた甘口の鍋料理です。

株式会社ますやみそ 担当：田丸 敬介
TEL：03-3432-2188 Email：k.tamaru@masuyamiso.co.jp

贅沢ぼん酢 瀬戸のしずく

大竹市



JANコード	4962022610888
原材料	柑橘果汁（かぼす、レモン）、米酢、醤油（原材料の一部として小麦、大豆を含む）、みりん、砂糖、塩、風味原料（かつおエキス、昆布エキス、しいたけエキス）/調味料（アミノ酸等）
主原料生産地	カボス（大分県）、レモン（広島県）
希望小売価格	822円
賞味期限	1年
内容量	300ml
ケース入数	20
温度帯	常温

中食 百貨店 その他小売 レジャー

瀬戸内の素材にこだわり、三国米酢をベースに瀬戸田レモン、かぼす、3種のだしで仕上げた「ぼん酢」です。あらゆる食材の滋味を最大限に引き出ししてくれます。鍋物にはもちろん、和え物・焼き魚に。またドレッシングとしてもお使い頂けます。

三国酢造株式会社 担当：国木 昭宏
TEL：0827-52-2660 Email：info@sangokusu.com

カップ入りいりこみそ

呉市



JANコード	4902826125454
原材料	大麦、醤油（大豆、小麦、食塩）、水あめ、大豆、食塩、いりこ（日本産）、ごま、香辛料、酒精、調味料（アミノ酸等）
主原料生産地	大麦（日本）
希望小売価格	260円
賞味期限	180日
内容量	90g
ケース入数	12
温度帯	常温

外食 スーパー 百貨店 **業務用**

瀬戸内海産の「ちりめんいりこ」を使用したおかずみそです。

株式会社ますやみそ 担当：田丸 敬介
TEL：03-3432-2188 Email：k.tamaru@masuyamiso.co.jp

やきごめ

三次市



JANコード	4908637123467
原材料	もち米（広島県三次市産）
主原料生産地	広島県三次市
希望小売価格	オープン価格
賞味期限	1年（時期によって変動あり）
内容量	300g
ケース入数	30
温度帯	常温

常温保存可能。お湯で5～10分、水でも30分程度で食べられます。原材料がもち米なので、少量でも満足感があり、もちもちとした食感があります。

敷名宮農有限会社 担当：内田 由美
TEL：0824-52-2111 Email：tomie098@outlook.jp

えごま油

庄原市



JANコード	
原材料	えごま
主原料生産地	庄原市
希望小売価格	2,300円
賞味期限	200日
内容量	120g
ケース入数	14
温度帯	常温

スーパー 百貨店 その他小売

庄原市の清流と涼やかな気象条件の中で、栽培期間中は農業を使用せず、大切に育てています。そうして育まれたえごまの実を激選して加熱せず生搾りしてあります。サラダのドレッシングや加熱調理済みのもの（焼き魚・みそ汁・おひたし等）にかけてお召し上がりください。

株式会社庄原市農林振興公社 担当：三宅 和樹
TEL：0824-72-5090 Email：norin@etude.ocn.ne.jp

かき醤油味付のり角 54 枚

広島市



JAN コード	4902989372917
原材料	乾のり、干えび、昆布、砂糖、食塩、醤油加工品〔濃口醤油(大豆、小麦、を含む)、砂糖、魚醤、食塩、かきエキス、かつおぶしエキス〕みりん、唐辛子、かきエキス、調味料、(アミノ酸等)
主原料生産地	有明産・瀬戸内海産
希望小売価格	486 円
賞味期限	300 日
内容量	板のり 6.75 枚分 8 切 54 枚
ケース入数	60
温度帯	常温

外食 卸 百貨店

広島名産の牡蠣から採れた、かきエキスをたっぷり含んだかき醤油をベースに創業明治 18 年の老舗の技で調味しました。海苔は口どけのよい初摘み海苔を使用。風雅な味と香りのこだわりの味付のりです。

広島海苔株式会社 担当：米田 隼治
TEL : 082-276-0101 Email : yoneda@hiroshimanori.co.jp

大葉農家さんがつくった 大葉ノンオイルドレッシング

呉市



JAN コード	4983148000667
原材料	砂糖、ぶどう糖果糖液糖、醸造酢(りんご酢、醸造酢)、しょうゆ(脱脂加工大豆(遺伝子組換えでない)、小麦、食塩)、食塩、有機大葉、醸造調味料、酵母エキス、鰹エキス、寒天、昆布エキス
主原料生産地	日本
希望小売価格	408 円
賞味期限	180 日
内容量	200ml
ケース入数	20
温度帯	常温

外食 卸 メーカー スーパー 百貨店 その他小売 (ギフト)

酒都である広島県東広島市の上質な水をたっぷりを与えて育てた「生」の大葉を使用した、大葉生産農家ならではのノンオイルドレッシングです。弊社の大葉は「有機 JAS マーク」を取得しています。2015 年、2016 年、2017 年の 3 年連続モンドセレクション金賞受賞。

株式会社出来商店 担当：出来 倫子
TEL : 0823-83-0038 Email : deki@deki.co.jp

レモスコ

広島市



JAN コード	4582223524502
原材料	レモン果汁、唐辛子、醸造酢、食塩、レモン皮
主原料生産地	レモン (広島県)
希望小売価格	432 円
賞味期限	365 日
内容量	60g
ケース入数	30
温度帯	常温

外食 卸 スーパー 百貨店 その他小売 レジャー その他

広島レモンの果汁と皮、九州産青唐辛子、醸造酢、海人の藻塩を絶妙なバランスでブレンドした辛味調味料です。揚げ物、ピザ、パスタ、カルパッチョ、サンドウィッチなどに適量をかけてお召し上がりください。

ヤマトフーズ株式会社 担当：高橋 麻記
TEL : 082-509-5011 Email : takahashi@yamatofoods.net

ミツワお好みソース 420g

広島市



JAN コード	49555332
原材料	野菜・果実(トマト、りんご、たまねぎ、にんにく)、砂糖、醸造酢、蛋白加水分解物、食塩、コーンスターチ(遺伝子組換えでない)、香辛料/酒精、カラメル色素、(一部に小麦・りんご・大豆を含む)
主原料生産地	日本国(広島県広島市)
希望小売価格	340 円
賞味期限	12 ヶ月
内容量	420g
ケース入数	20
温度帯	常温

外食 中食 卸 メーカー スーパー 百貨店 その他小売 レジャー その他 (業務用) (ギフト)

広島食文化「お好み焼」の殿堂であり観光名所としても全国的に有名なフードテーマパーク「お好み村」24店舗全店、他全国各地有名専門店で使用されるプロ推奨のお好みソースです。濃厚芳醇な風味の中にもクセの無いすっきりとした味わいが特徴であり、フライ、とんかつ、ハンバーグ他お好み焼きや焼きそば以外の幅広い料理メニューに応用出来る万能ソースです。

サンフーズ株式会社 担当：営業部 黒瀬 司
TEL : 082-250-2511 Email : info@sunfoods.net

鳥皮みそ煮

広島市



JAN コード	4582223520207
原材料	鶏皮、こんにゃく、みそ、香辛料、ねぎ、澱粉、調理みそ、醤油、チキンイオン、増粘剤(加工澱粉)、調味料(アミノ酸等)、酸味料(原材料の一部に小麦、乳製品、大豆、鶏肉、ゴマを含む)
主原料生産地	国産
希望小売価格	324 円
賞味期限	3 年
内容量	130g
ケース入数	24
温度帯	常温

スーパー 百貨店 その他小売 その他 (業務用)

広島県呉市の居酒屋で昔から親しまれている鶏の皮を味噌で煮込んだ一品料理です。鶏皮にしっかりと味がしみ込むように高温高圧でじっくりと煮込み、なおかつとろけ過ぎないよう食感が残るように温度と時間の調整をこだわっています。

ヤマトフーズ株式会社 担当：高橋 麻記
TEL : 082-509-5011 Email : takahashi@yamatofoods.net

レモンバター

広島市



JAN コード	4582223520702
原材料	甜菜糖、卵、バター、レモン果汁、レモン皮、(一部に卵・乳成分を含む)
主原料生産地	日本
希望小売価格	540 円
賞味期限	270 日
内容量	130g
ケース入数	12 × 2
温度帯	常温

外食 卸 スーパー 百貨店 その他小売 レジャー その他 (業務用)

レモンに卵とバター、砂糖を加えたレモンカードです。瀬戸内産レモンの皮を入れ、風味豊かに仕上げました。真空・加圧調理をすることでレモン果汁の酸味と皮の爽やかな風味を活かした、濃厚でなめらかなクリームに仕上げました。※レモンカードとはレモン果汁に卵・バター・砂糖を合わせペースト状にしたイギリス生まれの濃厚なクリームです。

ヤマトフーズ株式会社 担当：高橋 麻記
TEL : 082-509-5011 Email : takahashi@yamatofoods.net

畜産品
水産品

常温加工品

冷凍・チルド加工品

菓子類

飲料

畜産品
水産品

レモン缶ひろしま牡蠣の オリーブオイル漬け藻塩レモン風味

広島市



JANコード	4582223520351
原材料	かき、オリーブオイル、塩レモン(レモン皮、レモン果汁、食塩)、レモン果汁、菜種油、食塩
主原料生産地	広島県
希望小売価格	540円
賞味期限	3年
内容量	65g
ケース入数	24
温度帯	常温

卸 スーパー 百貨店 その他小売 その他(業務用)

広島県産の牡蠣をオリーブオイル漬けにし広島レモンの皮を使用した熟成藻塩レモンで仕上げました。お酒のおつまみとしてどうぞ。またオリーブオイルに牡蠣やレモンの旨味がまざっているのでパスタなどに絡めておいしくお召し上がりいただけます。

ヤマトフーズ株式会社 担当：高橋 麻記
TEL：082-509-5011 Email：takahashi@yamatofoods.net

レモスコ牡蠣カレー

広島市



JANコード	4582223524557
原材料	かき(広島県産)、たまねぎ、ベシヤメルソース(牛乳、小麦粉、バター、その他)、トマト、醤油、食用植物油、小麦粉、砂糖、レモン果汁(広島県産)、カレー粉、香辛料、食塩、醸造酢、レモン皮、(一部に大豆を含む)
主原料生産地	広島県
希望小売価格	594円
賞味期限	365日
内容量	200g
ケース入数	12×2
温度帯	常温

外食 卸 スーパー 百貨店 その他小売 レジャー その他

じっくりと炒めた玉ねぎに10種類以上のスパイスを加え、自家製ベシヤメルソースでコクをプラス。一晚レモンに漬け込んだ味わい豊かな広島県産牡蠣を加え「レモスコ」でアクセントをつけたピリッとおいしい瀬戸内カレーです。カレーは製造後一晩寝かせることでコクのある味わいに仕上げ、牡蠣と合わせた後、レトルトしています。一袋に牡蠣が3粒入っています。

ヤマトフーズ株式会社 担当：高橋 麻記
TEL：082-509-5011 Email：takahashi@yamatofoods.net

常温加工品

地御前(じごぜん) かきとしょうがのぶっかけ

廿日市市



JANコード	4946702100722
原材料	かき(地御前産)、生姜(国産)、糖類(水飴、砂糖)、醤油、岩塩、酸味料(クエン酸)、(原材料の一部に小麦、大豆を含む)
主原料生産地	広島県地御前
希望小売価格	972円
賞味期限	60日
内容量	110g
ケース入数	30
温度帯	常温

スーパー 百貨店

豊かな森から注ぎ出る太田川の清流と、温暖な内海が混じるふくよかな汐が地御前かきを育んできます。加熱しても縮みにくいののが特徴のかきに、ほどよく生姜の風味を効かせました。生姜の辛さは控えめにし、牡蠣の旨みを引き立たせています。

有限会社ヤスイ かき庵 担当：安井 忠充
TEL：0829-54-3110 Email：yasui1@ononet.jp

地御前(じごぜん) かきの燻製

廿日市市



JANコード	4946702100654
原材料	かき(地御前産)、食用ぶどう油、岩塩、酸味料(クエン酸)、(原材料の一部に小麦、大豆を含む)
主原料生産地	広島県地御前
希望小売価格	1,188円
賞味期限	60日
内容量	110g
ケース入数	30
温度帯	常温

卸 スーパー 百貨店 レジャー

地御前かきは、加熱した際に縮みにくいかきです。かきとグレープシードオイル(イタリア産)とヒマラヤ岩塩の3重奏で、芳醇な地御前かきの旨みと、素材の風味と香りが特長です。そのまま食べてもよし、サラダにオイルとしてつけてもよし。原料の加工から商品作りまで一貫して自社工場で作っています。

有限会社ヤスイ かき庵 担当：安井 忠充
TEL：0829-54-3110 Email：yasui1@ononet.jp

冷凍・チルド加工品

菓子類

地御前(じごぜん) かき浜焼風

廿日市市



JANコード	4946702100661
原材料	かき(地御前産)、糖類(水飴、砂糖)、醤油、岩塩、唐辛子、酸味料(クエン酸)、(原材料の一部に小麦、大豆を含む)
主原料生産地	広島県地御前
希望小売価格	972円
賞味期限	60日
内容量	110g
ケース入数	30
温度帯	常温

卸 スーパー 百貨店

地御前かきは加熱しても縮みにくいののが特長です。かきを佃煮風に味付けし、薫り豊かに焼き上げたあと、特製のタレに漬け込みました。噛むたびに口に広がるかきの旨み。塩は、ヒマラヤ岩塩の「べに塩」を使用し、まろやかさを出しています。

有限会社ヤスイ かき庵 担当：安井 忠充
TEL：0829-54-3110 Email：yasui1@ononet.jp

地御前(じごぜん) かきのガーリックオイル

廿日市市



JANコード	4946702100678
原材料	かき(地御前産)、食用ぶどう油、フライドガーリック(青森県産)、唐辛子、岩塩、酸味料(クエン酸)、(原材料の一部に小麦、大豆を含む)
主原料生産地	広島県地御前
希望小売価格	1,118円
賞味期限	60日
内容量	110g
ケース入数	30
温度帯	常温

スーパー 百貨店 レジャー

地御前かきは、加熱した際に縮みにくいののが特長です。グレープシードオイル(イタリア産)と、ヒマラヤ岩塩べに塩と、青森県田子産のフライドガーリックのおりなす4重奏。原料の加工から商品作りまで一貫して自社工場で作っています。

有限会社ヤスイ かき庵 担当：安井 忠充
TEL：0829-54-3110 Email：yasui1@ononet.jp

飲料

牡蠣バジルオイル漬け 瓶

東広島市



JANコード	4985803001439
原材料	かき(広島産)、オリーブオイル、白ワイン、食塩、こしょう、バジル
主原料生産地	広島県安芸津町
希望小売価格	1,620円
賞味期限	90日
内容量	110g
ケース入数	20
温度帯	常温

卸 スーパー 百貨店 その他小売

手選別した広島産牡蠣に、バジルとオリーブオイルと共に漬け込みました。牡蠣は白ワインと塩のみで味付けし、シンプルに素材の良さを活かしております。バジルの風味と牡蠣の旨味のバランスが美味しい牡蠣のオイル漬けです。

有限会社マルイチ商店 担当：柏迫 一正
TEL：0846-45-0059 Email：k_kashiwazako@oyster-maruichi.com

パリパリいりこ

廿日市市



JANコード	4904038016063
原材料	いりこ、砂糖、ごま、水飴、蜂蜜、こいくち醤油(本醸造)、調味料(アミノ酸)(※原材料の一部に大豆、小麦を含む)
主原料生産地	いりこ(広島県産)
希望小売価格	324円
賞味期限	120日
内容量	80g
ケース入数	20
温度帯	常温

スーパー 百貨店 その他小売

広島県産いりこを独自の製法で加工、味付けした素朴な味の商品です。いりこの苦みを抑え、又、甘さも抑えた味にし、食感の良いパリパリ感に仕上げました。

株式会社なだや 担当：高橋 博之
TEL：0829-30-6211 Email：takahashi@nadayanet.jp

さるかに合戦

広島市



JANコード	4903182060304
原材料	ごまのり、糖類(砂糖、乳糖、ブドウ糖)、澱粉、食塩、鹽割り酢、しょう油、昆布粉末、魚介エキス、えび粉末、みりん、醸造酢、蛋白加水分解物、デキストリン、酵母エキス/調味料(アミノ酸等)、卵殻Ca、着色料(カラメル、紅ごうじ)、酸味料、酸化防止剤(ビタミンE)、香辛料、(一部に小麦・卵・乳成分、えび・ごま・大豆を含む)
主原料生産地	ごま(中南米他)
希望小売価格	270円
賞味期限	360日
内容量	48g
ケース入数	30
温度帯	常温

卸 スーパー 百貨店 その他小売

海苔加工が本業の当社ならではの良質の味付海苔をたっぷり使った海苔ふりかけです。特製調味したごまやかつお、えび、昆布などを加え、旨みを追求しました。必要な量だけ召し上がっていただける、保存性がよい卓上型瓶を使用しています。

株式会社やま磯 担当：片山 貴美久
TEL：04-2003-7388 Email：k-katayama@yamaiso.co.jp

牡蠣オリーブオイル漬け 袋

東広島市



JANコード	4985803001231
原材料	かき(広島産)、オリーブオイル、醤油、本みりん、食塩、くん液、調味料(アミノ酸等)、(原材料の一部に小麦、大豆を含む)
主原料生産地	広島県安芸津町
希望小売価格	864円
賞味期限	180日
内容量	120g
ケース入数	20
温度帯	常温

卸 スーパー 百貨店 その他小売

選別した広島安芸津産牡蠣を薫製風味にし、オリーブオイルに漬け込んでいます。オイルが牡蠣にしみ込み、余分な水分が抜け、時間と共に、鮮度が増したような味わいとコクが生まれます。牡蠣の味が凝縮されて旨味が増します。オイルで凝縮された牡蠣がワインなどのお酒によく合います。

有限会社マルイチ商店 担当：柏迫 一正
TEL：0846-45-0059 Email：k_kashiwazako@oyster-maruichi.com

広島産焼海苔 5枚

広島市



JANコード	4903182030390
原材料	乾のり(広島県産)
主原料生産地	広島県福山市内海町田島
希望小売価格	227円
賞味期限	300日
内容量	板のり5枚
ケース入数	40
温度帯	常温

卸 スーパー 百貨店 その他小売

広島県の主要海苔産地・福山市内海町田島産の海苔を使用。色つやがよく、ぱりっとした歯ごたえのある海苔です。遠赤外線ですらなく焼き上げ、豊かな風味と香ばしい焼海苔に仕上げました。

株式会社やま磯 担当：片山 貴美久
TEL：04-2003-7388 Email：k-katayama@yamaiso.co.jp

漁師のまかない海苔

広島市



JANコード	4977956112612
原材料	乾のり(瀬戸内海産)
主原料生産地	愛媛県
希望小売価格	540円
賞味期限	360日
内容量	15g
ケース入数	20
温度帯	常温

中食 卸 スーパー 百貨店

海から採れた海苔をそのまま焼き上げているため、栄養分が抜けず、風味が良く仕上げられています。

株式会社前田屋 担当：米山 忠志
TEL：082-277-7722 Email：maedaya@s4.dion.ne.jp

畜産品
水産品

常温加工品

冷凍・チルド加工品

菓子類

飲料

即席かきだし入りみそ汁

広島市



卸 スーパー 百貨店 その他小売 その他

JANコード	4901614505409
原材料	調味みそ：米みそ、かきエキス（広島県産）、食塩、かつおエキス、かつお節粉末、昆布エキス、酒精、調味料（アミノ酸等）/具：とうふ、わかめ、ねぎ、豆腐用凝固剤
主原料産地	日本
希望小売価格	257円
賞味期限	180日
内容量	3食入り
ケース入数	10
温度帯	常温

牡蠣の産地として知られる広島県で作られた牡蠣エキスを使用し、まろやかでコクのある味に仕上げた「だし入りみそ」と、とうふ、わかめ、ねぎの具が入った即席みそ汁です。いつでも手軽に、こだわりのおみそ汁をお召し上がりいただけます。

新庄みそ株式会社 担当：松村 浩史
TEL：082-237-2101 Email：info@shinjyo-miso.co.jp

ぶちうまあーいか天

尾道市



JANコード	4965553119646
原材料	小麦粉、いか、植物油、でん粉（とうもろこし）、食塩、卵白、砂糖、香辛料、ソルビトール、調味料（アミノ酸等）、甘味料（ステビア）、膨張剤
主原料産地	北海道
希望小売価格	432円
賞味期限	4ヵ月
内容量	130g
ケース入数	
温度帯	常温

「ぶちうまあ」とは、尾道弁で「とてもおいしい」という意味です。北海スルメの旨みを十分に生かした、やわらかいいかフライです。食べやすいスティック状になっています。

有限会社亀田商店 担当：北村 優子
TEL：0848-22-2784 Email：cd272778@wd6.so-net.ne.jp

雄節花かつお 32g

尾道市



百貨店 その他小売

JANコード	4902972050419
原材料	かつおのふし
主原料産地	鹿児島県
希望小売価格	388円
賞味期限	13ヵ月
内容量	32g
ケース入数	10
温度帯	常温

雄節（おぶし）は、雑味が少なく、香りの良い上品なだしが出るのが特長です。雑味が少なく、良質で上品な味わいをお楽しみください。

株式会社まるじょう 担当：戸田 有治
TEL：0848-22-8228 Email：y-toda@e-marujo.co.jp

やわらかいいか天

尾道市



JANコード	4965553119080
原材料	小麦、いか、植物油、でん粉（とうもろこし）、食塩、卵白、砂糖、香辛料、ソルビトール、調味料（アミノ酸等）、甘味料（ステビア）
主原料産地	北海道
希望小売価格	432円
賞味期限	4ヵ月
内容量	120g
ケース入数	20
温度帯	常温

北海スルメの旨みと、やわらかい食感が人気のイカフライです。尾道ではお好み焼きに欠かせない味です。

有限会社亀田商店 担当：北村 優子
TEL：0848-22-2784 Email：cd272778@wd6.so-net.ne.jp

尾道の削節屋 いわし削り

尾道市



JANコード	4902972051133
原材料	イワシの煮干し
主原料産地	熊本県
希望小売価格	237円
賞味期限	13ヵ月
内容量	30g
ケース入数	10
温度帯	常温

卸 スーパー 百貨店

国内産原料を使用した、あっさりトクセが少ないいわしの美味しさを楽しめる削りぶしで、トッピングに最適な削り方をしています。豆腐やおひたしなど、様々な料理に使えます。

株式会社まるじょう 担当：戸田 有治
TEL：0848-22-8228 Email：y-toda@e-marujo.co.jp

かきめし 二人前

広島市



JANコード	4964767902051
原材料	かき、しょう油、砂糖、食塩、しょうが、調味料（アミノ酸等）、酸味料（原材料の一部に大豆、小麦を含む）
主原料産地	広島湾・広島産
希望小売価格	1,026円
賞味期限	120日間
内容量	80g
ケース入数	40
温度帯	常温

百貨店 その他小売 その他

広島産牡蠣に香味を加え丹念に炊き上げました。お米2合の水加減で炊飯するだけで簡単に広島名物【かきめし】が召し上がれます。少し甘口で生臭くなくお子様にも好評です。※3人前（120g）もごぞいます。

有限会社珍味処なかむら 担当：中村 隆弘
TEL：082-295-6717 Email：info@kakimesi.com

かきれもん

広島市



JANコード	4964767900002
原材料	かき、しょう油、砂糖、レモン果汁、穀物酢、酸味料、調味料(アミノ酸等)(原材料の一部に大豆、小麦を含む)
主原料生産地	広島湾・広島産
希望小売価格	1,026円
賞味期限	120日間
内容量	80g
ケース入数	40
温度帯	常温

百貨店 その他小売 その他

広島産かきをじっくりと炊き上げ、広島産レモンを使用した自慢のレモン酢に漬込み、あっさりとした味に仕上げました。酒の肴にも最適ですが、野菜との相性が良いので、サラダの具材にも活用いただけます。

有限会社珍味処なかむら 担当：中村 隆弘
TEL：082-295-6717 Email：info@kakimesi.com

レモンすこんぶ

尾道市



JANコード	4979960160016
原材料	昆布(北海道産)、醸造酢、乳糖、砂糖、粉末レモン果皮(国産)、酸味料、調味料(アミノ酸等)、香料、微粒酸化ケイ素
主原料生産地	昆布(北海道産)
希望小売価格	324円
賞味期限	180日
内容量	50g
ケース入数	20
温度帯	常温

卸 スーパー 百貨店 その他小売

旨みの豊富な北海道函館産のまこんぶと、香り豊かな瀬戸内産レモン果皮を使用して、さわやかなレモン味のすこんぶに仕上げました。

株式会社山石 担当：山本 圭介 TEL：0848-25-3990
携帯：090-1688-4518 Email：info@yamaishi-kombu.com

かき屋のかきまるごとオイスターソース

尾道市



JANコード	4972832996140
原材料	かき(広島県産)、水あめ、醤油、食塩、砂糖、酒精、増粘剤(加工でん粉)、(原材料の一部に小麦を含む)
主原料生産地	広島県
希望小売価格	540円
賞味期限	製造日より730日
内容量	135g
ケース入数	30
温度帯	常温

卸 百貨店 その他小売

牡蠣の身をそのまますりつぶして使用したオイスターソース。牡蠣本来の旨みをお楽しみいただけます。着色料や化学調味料を一切使用していません。

クニヒロ株式会社 担当：営業課 白鳥 淳一
TEL：0848-46-7226 Email：shiratori@kunihiro-inc.com

レンジで簡単調理 あなごめし

尾道市



JANコード	4976943344302
原材料	加工米：もち米(国内産) / だし：醤油、砂糖、米・小麦発酵調味料、食塩、調味料(アミノ酸)、調味料(原材料の一部に小麦、大豆を含む) 具材：マルアゴ(ペルー産)、醤油、ごぼう糖、果糖液糖、米・小麦発酵調味料、食塩、みりん、醸造酢、調味料(アミノ酸等)、カラメル色素、アルコール、酸味料(原材料の一部に小麦、大豆を含む)
主原料生産地	ペルー
希望小売価格	700円
賞味期限	150日
内容量	198g(加工米100g、具材20g、液78g)
ケース入数	36
温度帯	常温

スーパー 百貨店 その他小売

レンジ500W5分の簡単調理でおいしい釜飯ができてあがり。火も水も使わないので安心安全です。

株式会社北洋本多フーズ 担当：清見 和吉
TEL：03-5422-7828 Email：tokyo@hkyhonda.co.jp

レンジで簡単調理 かきめし

尾道市



JANコード	4976943341301
原材料	加工米：もち米(国内産) / かきめしの素：人参、筍、椎茸、かき、醤油、たん白加水分解物、砂糖、食塩、かつおエキス、かき汁、発酵調味料、酵母エキス、チキンエキス、昆布エキス、醸造酢、調味料(アミノ酸等)、(原材料の一部に小麦、大豆、豚肉、鶏肉を含む)
主原料生産地	広島県産かき
希望小売価格	700円
賞味期限	150日
内容量	228g(加工米100g、具材128g)
ケース入数	36
温度帯	常温

スーパー 百貨店 その他小売

レンジ500W5分の簡単調理でおいしい釜飯ができてあがり。火も水も使わないので安心安全です。

株式会社北洋本多フーズ 担当：清見 和吉
TEL：03-5422-7828 Email：tokyo@hkyhonda.co.jp

レンジで簡単調理 じゃこめし

尾道市



JANコード	4976943342308
原材料	加工米 / もち米(国内産) じゃこめしの素 / 人参、昆布、片口いわし、かつおエキス、醤油、砂糖、発酵調味料、食塩、たん白加水分解物、チキンエキス、昆布エキス、醸造酢、酵母エキス、調味料(アミノ酸)、(原材料の一部に小麦、大豆、豚肉、鶏肉を含む)
主原料生産地	国内産
希望小売価格	700円
賞味期限	150日
内容量	213g(加工米100g / 具材113g)
ケース入数	36
温度帯	常温

スーパー 百貨店 その他小売

個食でレンジ500Wで5分、簡単調理で美味しい釜飯が出来上がり。火も水も使わないので安心安全

株式会社北洋本多フーズ 担当：清見 和吉
TEL：03-5422-7828 Email：tokyo@hkyhonda.co.jp

畜産品
水産品

常温加工品

冷凍・チルド加工品

菓子類

飲料

レンジで簡単調理 たこめし

尾道市



JANコード	4976943343305
原材料	加工米・もち米（国内産）だし／醤油、米・小麦発酵調味料、砂糖、食塩、調味料（アミノ酸）、炭酸水素Na、酸味料、（原材料の一部に小麦、大豆を含む）具材／たこ、醤油、米・小麦発酵調味料、砂糖、食塩、調味料（アミノ酸）、炭酸水素Na、酸味料、（原材料の一部に小麦、大豆を含む）
主原料生産地	中国他
希望小売価格	700円
賞味期限	150日
内容量	198g（加工米 100g／具材 20g／液 78g）
ケース入数	36
温度帯	常温

スーパー 百貨店 その他小売

個食でレンジ 500W で 5 分、簡単調理で美味しい釜飯が出来上がり。火も水も使わないので安心安全

株式会社北洋本多フーズ 担当：清見 和吉
TEL：03-5422-7828 Email：tokyo@hkyhonda.co.jp

かきアヒーゴ

廿日市市



JANコード	4571326140030
原材料	かき、オリーブオイル、ひらたけ、しいたけ、マッシュルーム、バター、食塩、ブラックペッパー、ガーリック、ガーリックチップ、ローレル、唐辛子、食用油脂、（原材料の一部に乳を含む）
主原料生産地	広島県地御前
希望小売価格	864円
賞味期限	182日
内容量	130g
ケース入数	30
温度帯	常温

卸 百貨店 その他小売

かき作り一筋 60 年余り、丹精込めた広島県地御前かきを安心して食べていただくために、形、色などを厳選したかきを使用しています。地御前の周辺海域は、潮の流れがよくカキのエサであるプランクトンが豊富なので、うま味の詰まった玉のような地御前かきを作られます。くっきりとした黒いひだがかきの特徴です。

世良水産 担当：世良 猛
TEL：0829-36-0313 Email：serasuisan@hi2.enjoy.ne.jp

瀬戸内産小いわしのオイルサーディン

広島市



JANコード	4571406460010
原材料	いわし、植物油、蛋白加水分解物（小麦・大豆を含む）、食塩、美山椒
主原料生産地	いわし（瀬戸内産）
希望小売価格	432円
賞味期限	3年
内容量	80g
ケース入数	48
温度帯	常温

スーパー 百貨店

広島県海域を中心に、瀬戸内海の自然に囲まれて育った小いわしをオイル漬けにしました。上品な味わいと心地よい余韻の広がる島根県雲南市で栽培された美山椒をアクセントとして使用しています。このままおつまみに、また、トマト、野菜等とスパゲティをあえて頂き大葉をちらすと美味しいサーディンパスタが出来上がります。

中村角株式会社 担当：水野 和志
TEL：082-501-2030 Email：Kazusi.Mizuno@nakamurakaku.co.jp

鰹ふりだしがきエキス入り 30 袋入

広島市



JANコード	4582351430058
原材料	食塩、砂糖、鰹節粉末、煮干すのめし粉末、鰹節粉末、鰹だし顆粒、粉末醤油、かきエキス、椎茸粉末、食用植物油、昆布粒、調味料（アミノ酸等）、乳酸カルシウム、（原材料の一部に小麦、大豆を含む）
主原料生産地	広島、静岡（焼津）、北海道、熊本、宮崎
希望小売価格	1,188円
賞味期限	540日
内容量	252g（8.4g x 30袋）
ケース入数	20
温度帯	常温

外食 卸 メーカー スーパー
百貨店 その他小売 レジャー 業務用 ギフト

「鰹ふりだし」の原材料は、天然ものや自然栽培ものを厳選しています。6 種類の原料を、旨みの相乗効果を引き出す黄金比率でブレンドし、使いやすい小袋に詰めました。誰でも簡単に、深い香りとおくのあるだしが取れます。保存料、甘味料、着色料不使用。

株式会社ブオーノプラス 担当：宇都宮 ちか
TEL：082-554-6006 Email：info@buono-plus.co.jp

イカ天瀬戸内れもん味

尾道市



JANコード	4978376219004
原材料	小麦粉、植物油、いか、魚肉、でん粉、レモン風味シーズニング、植物性たん白、還元水あめ、食塩、砂糖、卵白、香辛料、たん白加水分解物、加工でん粉、調味料（アミノ酸等）、酸味料、甘味料（甘草、ステビア）、香辛料抽出物、香料、（原材料の一部に大豆、ごまを含む）
主原料生産地	イカ（日本、南米、中国）
希望小売価格	324円
賞味期限	120日
内容量	85g
ケース入数	48
温度帯	常温

百貨店 その他小売

サクサクにフライしたひと口サイズのイカ天に、瀬戸内産レモンの酸味をプラスして、食べ飽きないさっぱりした味付けに仕上げました。

まるか食品株式会社 担当：松枝 修平
TEL：0848-48-5585 Email：matsueda@e-maruka.co.jp

ソフトふりかけ国産梅ひじき 40g

呉市



JANコード	4994139215007
原材料	ひじき、砂糖、梅肉、食塩、みりん、赤しそ、昆布粉末、かつおエキス
主原料生産地	ひじき（国産）
希望小売価格	オープン価格
賞味期限	180日
内容量	40g
ケース入数	50
温度帯	常温

卸

瀬戸内海の芽ひじきを使用しています。袋を開けた時のふんわり香るシソの風味、梅のかりかり感、ぶりぶりやわらかなひじきの食感がたまらないご飯が美味しいソフトふりかけです。

有限会社ユタカ食品 担当：品質管理室 吉井
TEL：0823-66-3910 Email：yutakafood.gs@gmail.com

牡蠣だし 30 包入 (安芸灘いりこ入り) 広島市



JANコード	4573314350100
原材料	食塩、砂糖、かきエキス、鰹節、煮干うるめ鰹、鯖節、煮干かたくち鰹、粉末醤油、椎茸、食用植物油、昆布、調味料(アミノ酸等)(原材料の一部に小麦、さば、大豆を含む)
主原料生産地	広島県
希望小売価格	1,944 円
賞味期限	1 年半
内容量	30 包 (252g)
ケース入数	20
温度帯	常温

卸 スーパー 百貨店 その他小売

牡蠣のうまみと、やさしいいりこの上品な味が料理をさらに引き立てます。ティーバックタイプのだしですので、ご家庭でも本格的なだしが気軽に楽しみたいいただけます。「牡蠣のエキス」は牡蠣をまるごとエキスにしたものですので、手間や時間のかかる牡蠣の下処理をすることなく、牡蠣の香りを存分にお楽しみいただけます。

有限会社オイスターマンズフーズ 担当：玉井 翔
TEL：082-263-3718 Email：tamai@artz.co.jp

牡蠣だし 3 包入 (安芸灘いりこ入り) 広島市



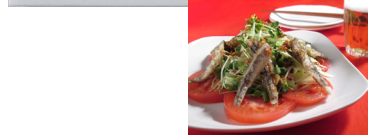
JANコード	4573314350117
原材料	食塩、砂糖、かきエキス、鰹節、煮干うるめ鰹、鯖節、煮干かたくち鰹、粉末醤油、椎茸、食用植物油、昆布、調味料(アミノ酸等)(原材料の一部に小麦、さば、大豆を含む)
主原料生産地	広島県
希望小売価格	270 円
賞味期限	1 年半
内容量	3 包 (25.2g)
ケース入数	30
温度帯	常温

卸 スーパー 百貨店 その他小売

牡蠣のうまみと、やさしいいりこの上品な味が料理をさらに引き立てます。ティーバックタイプのだしですので、ご家庭でも本格的なだしが気軽に楽しみたいいただけます。「牡蠣のエキス」は牡蠣をまるごとエキスにしたものですので、手間や時間のかかる牡蠣の下処理をすることなく、牡蠣の香りを存分にお楽しみいただけます。

有限会社オイスターマンズフーズ 担当：玉井 翔
TEL：082-263-3718 Email：tamai@artz.co.jp

広島県産小鰯使用 オイルサーディン 広島市



JANコード	4966545180033
原材料	カタクチイワシ(広島県産)、オリーブ油、清酒、ホタテエキス、醤油(大豆・小麦を含む)、酵母エキス、ローリエ
主原料生産地	カタクチイワシ(広島県)
希望小売価格	540 円
賞味期限	3 年
内容量	90g (固形量 55g)
ケース入数	24 × 2
温度帯	常温

卸 百貨店 キフト

広島県産の小さいわし(カタクチイワシ)をシンプルな味付けでオイル漬けにしました。塩分は控え目に仕上げています。素材本来の風味・旨みをお楽しみいただけます。

広島県漁業協同組合連合会 担当：井上 憲一郎
TEL：082-278-5115 Email：chokuhan@hs-gyoren.jp

青辛味 広島市



JANコード	4589895893011
原材料	青唐辛子、還元水飴、砂糖、食塩、調味料(アミノ酸等)、増粘多糖類
主原料生産地	タイ
希望小売価格	669 円
賞味期限	180 日
内容量	50g
ケース入数	40
温度帯	常温

外食 スーパー 百貨店 その他小売 業務用

クセになる、ちょい足しうま辛調味料です。タイ産の青唐辛子を使用し、ピリッと旨辛い味に仕上げました。ごはんやパスタ、焼き肉などのトッピングに最適です。

有限会社 seeds 担当：平本 幹二
TEL：082-848-8022 Email：no.06hira@tane-maki.jp

安藝紫 (あきむらさき) 広島市



JANコード	4979649340142
原材料	広島菜、しそ、ごま、漬け原材料【しょうゆ(小麦を含む)、アミノ酸液、たん白加水分解物、こんぶエキス】調味料(アミノ酸等)、酸味料、香料、着色料(赤 106)
主原料生産地	国産
希望小売価格	453 円
賞味期限	120 日
内容量	110 g
ケース入数	20
温度帯	常温

百貨店 その他小売 キフト

広島名産の広島菜を主原料としたお漬物です。熟成された広島菜と赤しそを組み合わせると上品な味とし、醤油と胡麻でまるやかに仕上げ。深みのある味を創り出しました。おかけさまでたくさんの方にご愛顧いただき、2019 年には発売から 50 年を迎えます。

株式会社山豊 担当：梶川 誉洋
TEL：082-848-7778 Email：t-kajikawa@yamatoyo.co.jp

粽菜三品 (ちまきなさんぼん) 広島市



JANコード	4979649357003
原材料	【わかみず】 わらび、広島菜、かんぴょう、漬け原材料【しょうゆ(小麦を含む)、アミノ酸液、砂糖、発酵調味料、こんぶエキス、たん白加水分解物、香辛料】 ソルビトール、調味料(アミノ酸等)、酸味料、香料【わかむらさき】【はつね】
主原料生産地	国産
希望小売価格	1,620 円
賞味期限	90 日
内容量	わかみず 12 個入 × 1、わかむらさき 12 個入 × 1、はつね 12 個入 × 1
ケース入数	12
温度帯	常温

百貨店 その他小売 キフト

ひとつひとつ手作業で丁寧に広島菜漬を広げ、美味しい素材を丹念に巻いた粽菜シリーズから、味と彩りのバラエティに富んだ 3 種類を詰め合わせました。(はつね…甘口大根と柚子 わかむらさき…しば漬風味のきゅうり わかみず…わらびとかんぴょう)

株式会社山豊 担当：梶川 誉洋
TEL：082-848-7778 Email：t-kajikawa@yamatoyo.co.jp

広島産かき入り海鮮茶碗蒸し

東広島市



JANコード	4979514111044
原材料	鶏卵、キングクリップ、かき（広島県産）、竹の子水煮、味付椎茸、えび、蒲鉾、鰹節エキス、発酵調味液、食塩、クエン酸Na、調味料（アミノ酸等）、加工でん粉（原材料の一部に小麦、大豆を含む）、添付スープ（醤油、みりん、異性化液糖、鰹節エキス、食塩、砂糖、調味料（アミノ酸）、pH調整剤、（原材料の一部に小麦を含む））
主原料生産地	広島県
希望小売価格	324円
賞味期限	D+22日
内容量	230g
ケース入数	6
温度帯	冷蔵

卸 スーパー 百貨店 その他小売

広島産のかきで濃厚な味わいを出し、6種類の具材を使用して具だくさんに仕上げた簡単調理の海鮮茶碗蒸しです。添付のスープをお好みで使用することで、つゆだくの茶碗蒸しとしてもお楽しみいただけます。

ヤマト食品株式会社 担当：浅井 久司
TEL：0846-45-4053 Email：hiibou5230@yahoo.co.jp

広島菜漬 250g

広島市



JANコード	4908638002853
原材料	広島菜（広島県産）、漬け原材料：食塩・昆布・唐辛子・還元水飴・醸造酢・蛋白加水分解物、調味料（アミノ酸等）・酸味料・ビタミンC
主原料生産地	広島県
希望小売価格	432円
賞味期限	14日
内容量	250g
ケース入数	20
温度帯	冷蔵

スーパー 百貨店 その他小売 業務用ギフト

日本三大菜漬の一つで、ピリッとした風味と歯切れのよい上品な浅漬けです。JA広島市の広島菜漬は、中国山地から瀬戸内海に流れる太田川流域の肥沃な大地と、温暖な気候に恵まれた広島市安佐南区川内地区（主産地）で育った広島菜を原料に、天然ミネラルが豊富な塩とJA広島市独自の調味料で丹念に漬け込みました。

広島市農業協同組合 担当：吉田 耕司、藤本 康隆
TEL：082-877-4194 Email：nazuke@ja-hiroshimashi.or.jp

山椒ちりめん

廿日市市



JANコード	4904038014816
原材料	ちりめん（瀬戸内海産）、清酒、みりん、山椒、醤油、食塩、調味料（アミノ酸）、（原材料の一部に小麦、大豆を含む）
主原料生産地	ちりめん（広島県）
希望小売価格	540円
賞味期限	60日
内容量	100g
ケース入数	20
温度帯	冷蔵

スーパー 百貨店 その他小売

瀬戸内海産（広島県産）のちりめんを独自の製法でやわらかくし、みりんや醤油、山椒を混ぜ込みました。あっさりした醤油とピリッとした山椒の風味が食欲をかき立てます。

株式会社なだや 担当：高橋 博之
TEL：0829-30-6211 Email：takahashi@nadayanet.jp

瀬戸内海産はも入り海鮮茶碗蒸し

東広島市



JANコード	4979514111068
原材料	鶏卵、鱈（はも）、帆立、竹の子水煮、味付椎茸、えび、蒲鉾、鰹節エキス、発酵調味液、食塩、クエン酸Na、調味料（アミノ酸等）、加工でん粉（原材料の一部に小麦、大豆を含む）、添付スープ（醤油、みりん、異性化液糖、鰹節エキス、食塩、砂糖、調味料（アミノ酸）、pH調整剤、（原材料の一部に小麦を含む））
主原料生産地	瀬戸内海
希望小売価格	324円
賞味期限	D+22日
内容量	230g
ケース入数	6
温度帯	冷蔵

卸 スーパー 百貨店 その他小売

瀬戸内海産のはもに加え、6種類の具材を使用して具だくさんに仕上げた簡単調理の海鮮茶碗蒸しです。添付のスープをお好みで使用することで、つゆだくの茶碗蒸しとしてもお楽しみいただけます。

ヤマト食品株式会社 担当：浅井 久司
TEL：0846-45-4053 Email：hiibou5230@yahoo.co.jp

広島菜ちりめん

廿日市市



JANコード	4904038003209
原材料	ちりめん（国産）、広島菜漬（国産）、わかめ、ごま、食塩、砂糖、ブドウ糖、昆布エキス、魚介エキス、しその実、調味料（アミノ酸等）、トレハロース、しそ香料、甘味料（ステビア）、酸味料（※原材料の一部に大豆を含む）
主原料生産地	ちりめん、広島菜（広島県産）
希望小売価格	540円
賞味期限	40日
内容量	80g
ケース入数	20
温度帯	冷蔵

スーパー 百貨店 その他小売

瀬戸内海産（広島県産）の上乾燥ちりめんを独自の製法でやわらかくし、広島県産広島菜を美味しく調味し、混ぜ合わせました。ちりめんをやわらかくしており、ちりめんと広島菜の両方の食感が味わえます。

株式会社なだや 担当：高橋 博之
TEL：0829-30-6211 Email：takahashi@nadayanet.jp

冷凍お好み焼「お好み村」 小ぶりサイズ 250g × 2枚入り

広島市



JANコード	4901694120028
原材料	お好み焼中華そば：野菜（キャベツ、もやし）、中華そば（小麦粉、植物油、グルテン）、鶏卵、豚肉、小麦粉、いか天入り天粉（小麦粉・植物油脂）、なたね油（遺伝子組換え不分別）、コーン油（遺伝子組換え不分別）、米油、食塩、コーンスターチ（遺伝子組換えでない）、いか・卵白・香辛料、お好みソース（野菜・果実（トマト、リンゴ、たまねぎ、にんにく）、砂糖類（砂糖、ぶどう糖）、醸造酢、たんばく加水分解物、食塩、コーンスターチ（遺伝子組換えでない）、香辛料）、ほか
主原料生産地	広島県広島市
希望小売価格	1,170円
賞味期限	冷凍 180日
内容量	250g × 2枚入り
ケース入数	15
温度帯	冷凍

外食 中食 卸 スーパー 百貨店 ギフト

冷凍タイプのお好み焼です。全ての工程を職人がじっくり時間をかけ、丁寧に1枚1枚手焼きで仕上げました。本場仕込みの味わいを、ご家庭の電子レンジやフライパン等の加熱で簡単便利にお召し上がりいただけます。

サンフーズ株式会社 担当：営業部 黒瀬 司
TEL：082-250-2511 Email：info@sunfoods.net

赤ワインに合う 燻製牡蠣のオリーブオイル漬け

廿日市市



JANコード	4582323130115
原材料	かき（広島県産）、食用オリーブ油、醤油、日本酒、三温糖、みりん、昆布、かつお節、（原材料の一部に大豆、小麦を含む）
主原料生産地	広島県廿日市市
希望小売価格	1,296円
賞味期限	90日
内容量	90g（牡蠣6粒）
ケース入数	20
温度帯	冷蔵

百貨店 その他小売 その他 **ギフト**

特殊な調理方法により、瓶詰めや缶詰では再現できなかった牡蠣のプリプリ食感を実現させました。余計な添加物は一切使わず牡蠣本来の美味しさを追求した逸品です。燻製にする事でより濃厚な味わいとなり、深い旨味を感じることが出来ます。高級感のあるパッケージはプレゼントや広島土産にピッタリです。

株式会社A&C 担当：木本 雄太
TEL：0829-55-0355 Email：kimoto@wataya.jp

国産きざみ穴子

広島市



JANコード	4930859069766
原材料	真あなご（山口県産）、糖類（ぶどう糖、果糖液糖、砂糖、果糖ぶどう糖液糖）、醤油、魚醤、食塩、アミノ酸液、醸造酢、ホウレンソウ、鶏エキス、魚肉エキス、酒糟、酵母エキス、着色料（カラメル、紅麹）、増粘剤（加工でんぷん、キサンタンガム）（原材料の一部に大豆、小麦、大豆、卵黄を含む）、濃縮きくらげ（醤油、砂糖、発酵調味料、ぶどう糖、うなぎエキス、増粘剤（加工でんぷん）、原材料の一部に小麦、大豆を含む）、山椒（山椒）
主原料生産地	山口県
希望小売価格	オープン価格
賞味期限	解凍後30日
内容量	125g
ケース入数	28
温度帯	冷蔵

スーパー 百貨店 **ギフト**

対馬沖で漁獲、山口県下関漁港で水揚げされる、江戸前という「めそっこ」と呼ばれる、小骨が気になる約20cmサイズの真あなごを厳選して使用しています。さばきから発送まで自社工場で行います。直火焼きで香ばしい一本ものあなごから刻み加工を行っており、端材は使用していないため、形が整っています。

有限会社マリンスター 担当：宮本 伸彦
TEL：080-2896-4874 Email：m.marinstar@amail.plala.or.jp

倉橋島のちりめん 60g

呉市



JANコード	457139300276
原材料	片口いわし（広島県産）、食塩
主原料生産地	広島県安芸海域
希望小売価格	540円
賞味期限	60日
内容量	60g
ケース入数	80（袋）
温度帯	冷蔵

スーパー 百貨店 その他小売 **ギフト**

自社船団で漁獲した鮮度の良いちりめんを自社工場に直送、即座に加工を行うため臭みなどもなく魚嫌いでも食べられてしまいます。よく乾燥しているため添加物なしで、保管期限も長いのは広島この地域ならではの長年続く製造法です。

有限会社石野水産 担当：石野 智恵
TEL：0823-54-1505 Email：chie-isn@kichiemi.com

白ワインに合う 牡蠣のガーリックオイル漬け

廿日市市



JANコード	4582323130085
原材料	かき（広島県産）、食用なたね油、醤油、日本酒、みりん、三温糖、昆布、かつお節、ガーリック、ローレル、赤唐辛子、ブラックペッパー（原材料の一部に、大豆、小麦を含む）
主原料生産地	広島県廿日市市
希望小売価格	1,080円
賞味期限	90日
内容量	100g（牡蠣6粒）
ケース入数	20
温度帯	冷蔵

百貨店 その他小売 その他 **ギフト**

特殊な調理方法により、瓶詰めや缶詰では再現出来なかった牡蠣のプリプリ食感を実現させました。余計な添加物は一切使わず牡蠣本来の美味しさを追求した逸品です。ガーリックオイルは牡蠣の旨味と良く合い、白ワインにもピッタリです。高級感のあるパッケージはプレゼントや広島土産に最適です。

株式会社A&C 担当：木本 雄太
TEL：0829-55-0355 Email：kimoto@wataya.jp

倉橋島のちりめん 50g

呉市



JANコード	4571393307053
原材料	片口いわし（広島県産）、食塩
主原料生産地	広島県安芸海域
希望小売価格	540円
賞味期限	60日
内容量	50g
ケース入数	50（カップ）
温度帯	冷蔵

スーパー 百貨店 その他小売 **ギフト**

漁獲から一貫製造のちりめんです。絶妙な水分を残しているため、保存がききます。若い女性でも使いやすく、売場で目に留まりやすいデザインにしています。

有限会社石野水産 担当：石野 智恵
TEL：0823-54-1505 Email：chie-isn@kichiemi.com

唐麺（からめん）

三次市



JANコード	4964197005001
原材料	小麦粉、かんすい、赤唐辛子、酒糟、グリシン、食塩、植物油
主原料生産地	オーストラリア、ほか
希望小売価格	162円
賞味期限	製造後7日
内容量	140g
ケース入数	
温度帯	冷蔵

外食 スーパー その他小売 レジャー

着色料を使用せず、赤唐辛子の色だけで発色しています。プリッとではなく、ガツンとくる辛みを前面に押し出した麺です。小麦粉は高級準強力粉を使用し、麺としておいしく食べられる製品です。調理していただきやすいよう、茹で麺として提供しています。

有限会社江草商店 担当：江草 大地
TEL：0824-63-0777 Email：hotcity-exa@train.ocn.ne.jp

畜産品
水産品

常温加工品

冷凍・チルド加工品

菓子類

飲料

畜産品
水産品

みっちゃん総本店広島流お好み焼 そば入420g

広島市



卸 百貨店 その他 **ギフト**

JANコード	4582300980085
原材料	【お好み焼】キャベツ(国産)、中華麺(小麦粉、鶏白、卵、豚肉、小麦粉、天ぷら(小麦粉、揚げ油、その他)、鶏卵、油揚げ、揚げ油、食塩、かつおのふし、いわしの臭干し)、植物性たんぱく質、かんすい、調味料(アミノ酸等)、着色料(赤色1号、黄色4号、青色1号)、(一部に卵・小麦・えび・大豆・そば・いか・豚肉を含む)【そば入】小麦粉、鶏卵、食塩、かつおのふし、いわしの臭干し、植物性たんぱく質、かんすい、調味料(アミノ酸等)、増粘多糖類、膨張剤、香辛料抽出物、(一部に小麦・卵・乳成分・大豆・豚肉を含む)【粉物】アヲ
主原料生産地	キャベツ(日本)、中華麺(日本)、卵(日本)
希望小売価格	1,080円
賞味期限	365日
内容量	お好み焼420g(特製ソース、骨粉付き)
ケース入数	
温度帯	冷凍

昭和25年創業という歴史と味。衛生管理の行き届いた工場にて1枚1枚手焼きで作り、瞬間冷凍しているお好み焼です。

有限会社エムズ 担当：丸本 一彦
TEL：082-208-1968 Email：k_marumoto@media-spice.jp

広島能美産大粒カキフライ (200g・量販店向け)

広島市



卸 スーパー その他

JANコード	4966545131080
原材料	かき(広島県産)、衣(パン粉、小麦粉、でん粉、鶏卵、砂糖、食塩、全粉乳、植物油、植物性たんぱく質、全卵粉、香辛料、動物油脂) / 調味料(アミノ酸)、増粘多糖類、膨張剤、香辛料抽出物、(一部に小麦・卵・乳成分・大豆・豚肉を含む)
主原料生産地	かき(広島県)
希望小売価格	432円
賞味期限	1年
内容量	200g(8粒)
ケース入数	10×4
温度帯	冷凍

広島かきの最も身入りの良くなる1～5月のかきを原料に使用。広島県の能美島周辺に産地を限定しています。かきの風味を生かすために、あっさりとした味付けに仕上げました。量販店向けの量です。

広島県漁業協同組合連合会 担当：井上 憲一郎
TEL：082-278-5115 Email：chokuhan@hs-gyoren.jp

肉玉そばイカ天入り

広島市



百貨店 **ギフト**

JANコード	4573382810018
原材料	お好み焼：中華麺、キャベツ、卵、豚肉、魚粉、そばのふし、さほの臭干し、むらあしのふし、いわしの臭干し、小麦粉、揚げ油、バター、食塩、かんすい、調味料(アミノ酸等)、増粘多糖類、膨張剤、香辛料抽出物、(一部に小麦・卵・乳成分・大豆・豚肉を含む)【そば入】小麦粉、鶏卵、食塩、かつおのふし、いわしの臭干し、植物性たんぱく質、かんすい、調味料(アミノ酸等)、増粘多糖類、膨張剤、香辛料抽出物、(一部に小麦・卵・乳成分・大豆・豚肉を含む)【粉物】アヲ
主原料生産地	島根県
希望小売価格	980円
賞味期限	45日
内容量	500g
ケース入数	10(個)
温度帯	冷凍

地元広島で愛され続けるお好み焼きを、1枚1枚手焼きし、-40度の瞬間冷凍機で冷凍した商品です。

有限会社ファミリー川尻 担当：川尻 勉
TEL：082-924-0808 Email：info@t-okonomiyaki.net

広島能美産大粒カキフライ (240g・小売店向け)

広島市



卸 百貨店 **ギフト**

JANコード	4966545131073
原材料	かき(広島県産)、衣(パン粉、小麦粉、でん粉、鶏卵、砂糖、食塩、全粉乳、植物油、植物性たんぱく質、全卵粉、香辛料、動物油脂) / 調味料(アミノ酸)、増粘多糖類、膨張剤、香辛料抽出物、(一部に小麦・卵・乳成分・大豆・豚肉を含む)
主原料生産地	かき(広島県)
希望小売価格	540円
賞味期限	1年
内容量	240g(8粒)
ケース入数	20×2
温度帯	冷凍

最も身入りの良くなる1～5月の広島かきを原料に使用。広島県能美島周辺に産地を限定しています。かきの風味を生かすために、あっさりとした味付けに仕上げました。

広島県漁業協同組合連合会 担当：井上 憲一郎
TEL：082-278-5115 Email：chokuhan@hs-gyoren.jp

広島名物お好み焼き麗ちゃん 肉玉そばイカ天入り

広島市



卸 百貨店 その他 **業務用** **ギフト**

JANコード	4589985931012
原材料	中華麺、キャベツ、鶏卵、豚肉、小麦粉、いか入り天ぷら、ケチャップ(トマト、砂糖、玉葱、その他)、調整ラード(豚脂、精製バーム油)、かつお粉末(かつおのふし、まぐろのふし)、みりん(水飴、もち米、醸造アルコール、米)、植物油、食塩、胡椒、昆布粉(昆布、醸造酢)、カレー粉、澱粉、かんすい、ほか
主原料生産地	キャベツ(国内産)、豚肉(国内産)、鶏卵(広島県内産)
希望小売価格	1,080円
賞味期限	180日
内容量	430g(ミニソース・のりごま付き)
ケース入数	14
温度帯	冷凍

生麺を1枚ずつ蒸し、1人が最後まで手焼きで仕上げています。広島駅ビル本店と同じ焼き方で、こだわりの材料を使用。麺は高品質な小麦粉を使用したコシのあるオリジナル生麺、鶏卵は広島県向原農園産、国産豚肉を使用し、水は工場配管にて浄化設備を理設し、おいしい水を常時使用できるようにしております。

株式会社麗ちゃん 担当：小田 等
TEL：082-841-0141 Email：rei-0530141@helen.ocn.ne.jp

うまいでがんす

呉市



スーパー 百貨店 その他 小売 **ギフト**

JANコード	4902976012789
原材料	魚肉、たまねぎ、卵白、食塩、砂糖、いとう糖、パン粉、植物油、唐辛子、加工でん粉、調味料(アミノ酸等)、保存料(ソルビン酸K)、着色料(アナトール、赤3、赤106)、甘味料(ステビア、甘草)、(原材料に小麦・卵を含む)
主原料生産地	インド・タイ・ベトナム・日本
希望小売価格	237円
賞味期限	D+12日
内容量	1袋2枚入(100g相当)
ケース入数	ダンボールC/S(20袋・30袋・40袋)
温度帯	冷蔵

魚肉ねり製品にパン粉をつけて油で揚げた商品なので、たんぱく質が豊富で低カロリーな商品です。オーブントースターで3～4分軽く焼くとパン粉がカリッとして唐辛子の風味が増します。生食なので、おやつ・お酒のおつまみ・おかず惣菜用として手軽に頂く事ができます。パンにはさんでサンドバーガーとして、お野菜と煮込んで肉じゃが・どんぶり等としてもおすすめです。

株式会社三宅水産 担当：三宅 清登
TEL：0823-71-7816 Email：miyake-suisan@miyake1950.com

常温加工品

冷凍・チルド加工品

菓子類

飲料

たこかまぼこ

呉市



JANコード	4902976010778
原材料	魚肉、煮だこ、卵白、食塩、砂糖、ぶどう糖、加工でん粉、調味料（アミノ酸等）、保存料（ソルビン酸K）、酸化防止剤（亜硫酸塩、エリソルビン酸Na）、pH調整剤、（一部に卵を含む）
主原料生産地	北アメリカ（アラスカベリング海）
希望小売価格	448円
賞味期限	D+30日
内容量	約170g
ケース入数	ダンボールC/S（30本）
温度帯	冷蔵

スーパー 百貨店 その他小売 **ギフト**

白身のすり身にたこを混ぜて表面を焼いています。魚肉のしなやかな弾力と香ばしい歯ごたえと甘みのするたこの風味をご賞味ください。生でそのままお召し上がりできます。魚肉すり身の中に刻んだたこが入っていますので、カルパッチョ・マリネ・酢の物等としておすすめです。

株式会社三宅水産 担当：三宅 清登
TEL：0823-71-7816 Email：miyake-suisan@miyake1950.com

恋の甘酒たると 3個入

東広島市



JANコード	4580466200061
原材料	甘酒、バター、クリームチーズ、純米吟醸酒、砂糖、小麦粉、米粉、鶏卵、日本酒、生クリーム、酒粕、塩、生姜
主原料生産地	広島県東広島市西条
希望小売価格	1,000円
賞味期限	60日
内容量	3個
ケース入数	15
温度帯	常温

スーパー 百貨店 その他小売

日本三大酒処の東広島西条の甘酒、酒粕、日本酒を使った焼たると。「米麹の甘酒」から爽やかな甘味、「酒粕の甘酒」から芳醇な香り、仕上げの「純米吟醸酒」から濃厚でコクのある旨みを引き立てた日本酒をこよなく愛する女性をイメージしたお菓子。アルコール分約1%

株式会社mike 担当：三宅 崇
TEL：082-490-4466 Email：mike-no-oyatu@chorus.ocn.ne.jp

元祖すっぱいレモンケーキ

尾道市



JANコード	4573191030010
原材料	砂糖、小麦粉、卵、バター、レモン、アーモンド
主原料生産地	広島県（レモン、卵）、北海道（小麦粉、バター、砂糖）
希望小売価格	250円
賞味期限	21日
内容量	1個
ケース入数	100
温度帯	常温

百貨店 その他小売 **ギフト**

数ある瀬戸田のレモンケーキで初めての酸っぱいレモンケーキ、元祖すっぱいレモンケーキです。化学農薬を使わずに栽培した自家レモンの皮と果汁をたっぷり使い、厳選素材のみで、食品添加物は一切使用せずに作りました。酸っぱいけど優しい甘さの、最高にぜいたくな無添加レモンケーキです。

あじば農園 担当：井場 淳一郎
TEL：090-3535-1855 Email：info@ajiba.jp

カシューナッツ醤油豆（しょうゆ味）

広島市



JANコード	4533448005000
原材料	カシューナッツ、小麦粉、寒梅粉ミックス（澱粉、糯米）、しょうゆ（大豆、小麦）、砂糖、水飴、とうもろこし、カキ煮汁、ペース調味料 / 加工澱粉、膨張剤
主原料生産地	カシューナッツ（ベトナム）、しょうゆ（広島県）
希望小売価格	オープン価格
賞味期限	4ヵ月
内容量	105g
ケース入数	50
温度帯	常温

百貨店 その他小売 レジャー その他

弊社の数十種類あるしょうゆの中から、香りと旨みの強いしょうゆを良質のカシューナッツに絡めました。袋を開けた時、香ばしいしょうゆの香りが食欲をそそります。また、カリッとした歯ごたえに加え、カシューナッツの甘みとしょうゆの旨み・塩味が絶妙です。“ひとつ食べたらもうひとつ 食べだしたらやめられないこの一袋”

五日市醤油製造株式会社 担当：免出 満雄
TEL：082-921-0050 Email：marugoshoyu@gmail.com

かきせんべい（2枚×5袋）

廿日市市



JANコード	4946702500188
原材料	いか、澱粉、植物油、杜松、砂糖、食塩、醤油、みりん、発酵調味料、唐辛子、デキストリン、カツオエキス、酵母エキス、たん白加水分解物 / 加工澱粉、調味料（アミノ酸等）、甘味料（ステビア、カンゾウ）、（一部に小麦・大豆・いかに含む）
主原料生産地	
希望小売価格	410円
賞味期限	90日
内容量	
ケース入数	30
温度帯	常温

卸 スーパー 百貨店

広島産のかきを焼きチップにし、風味豊かに仕上げました。かきのおいしさとしつかりした歯応えが特長です。ピリ辛なので、ビールのおつまみにもぴったりです。

有限会社ヤスイ かき庵 担当：安井 忠充
TEL：0829-54-3110 Email：yasui1@ononet.jp

れもんケーキ 3個入

福山市



JANコード	4533165601035
原材料	砂糖、鶏卵、小麦粉、バター、植物油、レモン果汁、レモン果汁、水飴、乳化剤、酸味料（クエン酸）、香料、着色料（カロテンノイド）、（原材料の一部に大豆を含む）
主原料生産地	日本
希望小売価格	590円
賞味期限	21日（6月～9月は14日）
内容量	40g × 3
ケース入数	36
温度帯	常温

卸 スーパー 百貨店 **ギフト**

創業39年、老舗謹製の手仕込みれもんケーキです。檸檬ピールをバターケーキに混ぜ込み、檸檬ホワイトチョコでコーティングしました。1つ1つ丁寧にこしらえた自慢の自家製れもんケーキです。

株式会社虎屋本舗 担当：高田 海道
TEL：084-954-7447 Email：kaido@tora-ya.co.jp

畜産品
水産品

常温加工品

冷凍・チルド加工品

菓子類

飲料

洋風生どら焼き 虎ちゃん バター

福山市



JANコード	4533165000678
原材料	砂糖、バター、小麦粉、卵、小豆、卵白、水飴、蜂蜜、みりん、食用植物油、コーンシロップ、麦芽糖、寒天、食塩/グリシン、クロレエキス、膨脹剤、乳化剤、カゼインNa、酸化防止剤(トコフェロール)、香料、(一部に乳成分・小麦・卵・大豆を含む)
主原料生産地	日本
希望小売価格	120円
賞味期限	7日
内容量	45g
ケース入数	100
温度帯	冷蔵

外食	中食	商社卸売	メーカー	スーパー	百貨店
その他小売	ホテル宴会レジャー				

老舗の洋風生どら焼き。バターの他にも小豆、抹茶、マロン、チーズ、カフェオレ、ロイヤルミルクティ、ティラミス、チョコレートなどございます。お客様のお好みに合わせて選ぶ楽しみも。

株式会社虎屋本舗 担当：高田 海道
TEL：084-954-7447 Email：kaido@tora-ya.co.jp

保命酒のど飴 (ほうめいしゅのどあめ)

福山市



JANコード	4952384358252
原材料	水飴、砂糖、麦芽糖、保命酒、香料、カラメル色素、香辛料抽出物
主原料生産地	日本国内
希望小売価格	240円
賞味期限	1年
内容量	80g
ケース入数	50
温度帯	常温

卸	スーパー	百貨店	その他小売	レジャー
---	------	-----	-------	------

備後地方の名産「保命酒」をニッキ味の飴に練りこませている。スパイシーな中に、薬草各種の複雑な味わいもあり、食べ飽きずに定期的に購入する方も多い。高麗人参などの健康食材も摂取できます。

有限会社入江豊三郎本店 担当：内川 裕彦
TEL：084-982-2013 Email：uchikawa@iriehonten.jp

尾道かりんとう りぼん

尾道市



JANコード	4973764202798
原材料	小麦粉、ビートグラニュー糖、鶏卵、でん粉、植物油(なたね油)、ショートニング、食塩、膨脹剤、加工デンプン、甘味料(ステビア)、(原材料の一部に大豆を含む)
主原料生産地	小麦粉(アメリカ他)
希望小売価格	216円
賞味期限	120日
内容量	120g
ケース入数	12
温度帯	常温

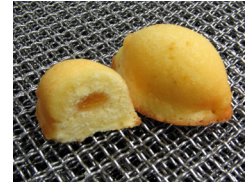
スーパー	百貨店	その他小売	その他
------	-----	-------	-----

表面を砂糖で包まずあっさりとしたサクサクとしたクッキーのような食感に仕上げました。りぼんの形をしたひと味違ったかりんとうです。お茶、コーヒー、紅茶と共に召しあがり下さい。お酒と共に召しあがりになる方にもおすすめです。

有限会社製菓宮本 担当：宮本 宏恵
TEL：0848-23-8786 Email：info@seikamiyamoto.com

すっぱい瀬戸田レモンケーキ

尾道市



JANコード	4582426791015
原材料	卵、小麦粉、砂糖、バター、ショートニング、レモン(瀬戸田町産エコレモン)、プランター、トレハロース、ペクチン、クチナシ黄色素
主原料生産地	レモン(広島県瀬戸田町)、小麦粉(日本)
希望小売価格	173円(9/1より)
賞味期限	50日
内容量	31g
ケース入数	120(60×2)
温度帯	常温

百貨店	その他小売
-----	-------

「どうしてレモンケーキなのに、酸っぱくないの？」というお客様の声によって生まれたレモンケーキです。広島県瀬戸田町産エコレモンを使用し、レモン表皮は、自社にて、レモンピールにし、ミンチにかけて生地に練り込んでいます。果汁は、ペクチンを加えジェルに炊き上げ、レモン型の中央に絞って焼き上げています。

梅月堂 担当：高下 謙
TEL：0845-27-0132 Email：setoda@baigetsudou.com

瀬戸内レモンかりんとう

尾道市



JANコード	4973764202859
原材料	小麦粉、グラニュー糖、卵、植物油(なたね油)、でん粉、レモン、ショートニング、食塩、加工でん粉、膨脹剤、(一部に小麦、卵、大豆を含む)
主原料生産地	小麦粉(アメリカ他)
希望小売価格	216円
賞味期限	120日
内容量	100g
ケース入数	12
温度帯	常温

スーパー	百貨店	その他小売	その他
------	-----	-------	-----

あっさりとしたサクサクとした生地を、糖蜜で包んだかりんとうです。糖蜜には広島県産レモン果汁と瀬戸内産レモンピールを入れ、すっきりと爽やかな風味がひろがるように仕上げました。

有限会社製菓宮本 担当：宮本 宏恵
TEL：0848-23-8786 Email：info@seikamiyamoto.com

牡蠣まるごとせんべい袋

東広島市



JANコード	4985803001125
原材料	じゃがいも(広島産)、かき(広島産)、じゃがいも澱粉、かきエキス、バター、砂糖、食塩、加工澱粉、調味料(アミノ酸等)
主原料生産地	広島県安芸津町
希望小売価格	540円
賞味期限	120日
内容量	12枚入り(6袋×2枚入り)
ケース入数	25
温度帯	常温

卸	スーパー	百貨店	その他小売
---	------	-----	-------

広島県安芸津町の牡蠣専門業者が作る「牡蠣せんべい」。牡蠣をぜいたくにもまるごと一粒乗せて焼き上げました。また、生地には安芸津町の特産である「まる赤馬鈴薯」を使用しています。牡蠣の姿が分かり、牡蠣の味がしっかり感じられることをコンセプトにしたせんべいです。

有限会社マルイチ商店 担当：柏迫 一正
TEL：0846-45-0059 Email：k_kashiwazako@oyster-maruiichi.com

れもんケーキ

尾道市



JANコード	
原材料	小麦粉、卵、レモンチョコ、マーガリン、砂糖、乳化剤、レモン、膨張剤、香料
主原料生産地	広島県
希望小売価格	162円
賞味期限	製造後 30日
内容量	1個あたり 20g
ケース入数	120
温度帯	常温

スーパー 百貨店

レモン産地で有名な広島県の「瀬戸田エコレモン」を丸ごと使い、生地にまぜ込みました。30年以上前から親しまれている「れもんケーキ」です。

有限会社みしまや 担当：井上 豪
TEL：0845-27-0156 Email：mishimaya_0829@yahoo.co.jp

れもんげ

呉市



JANコード	4580416230476
原材料	卵白（卵を含む）、甜菜糖、レモン（広島県産）、米粉（広島県産）
主原料生産地	国産
希望小売価格	421円
賞味期限	120日
内容量	18g
ケース入数	100（混載可）
温度帯	常温

卸 百貨店 その他小売 その他

とびしまレモンの香りと酸味を米粉を入れたメレンゲで優しく包み、サクリとやさしく焼き上げました。広島ならではの素材で焼き上げた一粒を口に入れると、サクとした食感があっという間に消え、口いっぱい爽やかな香りと甘酸っぱさを残す不思議なお菓子です。

とびしま柑橘工房株式会社 担当：久保 聡
TEL：0823-87-6111 Email：kubo@tobishima.hiroshima.jp

大人なレモンケーキ 1個入り

呉市



JANコード	4580416231060
原材料	小麦粉、卵、バター、甜菜糖、レモン、植物油、洋酒、膨張剤
主原料生産地	国産
希望小売価格	248円
賞味期限	2ヵ月
内容量	1個入り
ケース入数	80
温度帯	常温



卸 スーパー 百貨店

国産小麦をはじめ国産原材料でケーキ生地を作り、レモン産地の故郷、広島県とびしま海道大長でとれたレモンの果皮をふんだんに練り混んで生地を焼き上げ、オリジナルレモンリキュールを染み込ませた大人のレモンケーキです。

とびしま柑橘工房株式会社 担当：久保 聡
TEL：0823-87-6111 Email：kubo@tobishima.hiroshima.jp

桐葉菓

廿日市市



JANコード	4907463530067
原材料	砂糖、小豆、もち粉、鶏卵、米粉、ブドウ糖、異性化液糖、砂糖結合水飴、バター、植物油、デキストリン、乳たん白、トレハロース、乳化剤、クロレアエキス、でん粉、膨張剤、増粘剤（増粘多糖類）、α-アミラーゼ（原材料の一部に大豆を含む）
主原料生産地	日本
希望小売価格	960円
賞味期限	D+14日
内容量	6個
ケース入数	20
温度帯	常温

卸 スーパー 百貨店

国内産もち粉 100パーセント使用し、モチモチ食感を追求した生地と、こしあんかつがあんをブレンドした自慢の小豆餡のお饅頭。やまだ屋を代表する逸品です。

株式会社やまだ屋 担当：相野 智幸
TEL：0829-55-0001 Email：aino@momiji-yamadaya.co.jp

レモンケーキ 1個入り

呉市



JANコード	4571234145202
原材料	小麦粉、卵、バター、甜菜糖、レモン、植物油、洋酒、膨張剤
主原料生産地	国産
希望小売価格	248円
賞味期限	1ヵ月
内容量	1個入り
ケース入数	80
温度帯	常温



卸 スーパー 百貨店

国産小麦をはじめ国産原材料でケーキ生地を作り、レモン産地の故郷、とびしま海道大長でとれたレモンの果皮をふんだんに練りこみ、更に中心には果汁たっぷりのレモンペーストをしおばせたまるごとレモンのケーキです。

とびしま柑橘工房株式会社 担当：久保 聡
TEL：0823-87-6111 Email：kubo@tobishima.hiroshima.jp

レモンのど飴

三原市



JANコード	4908665056010
原材料	砂糖、水飴、酸味料、ハチミツ、レモン果汁、カルンエキス、香料、紅花色素
主原料生産地	レモン（広島県尾道市瀬戸田町産）
希望小売価格	205円
賞味期限	1年
内容量	90g
ケース入数	20
温度帯	常温

卸 その他小売

農薬、化学肥料を通常の50%以下に抑えて栽培されたレモン「エコレモン」を使用しています。レモン果汁とはちみつの入った、まるやかで爽やかなレモンキャンディです。

三原農業協同組合 担当：せとだ直販センター 土井 博典
TEL：0845-27-3994 Email：chokuhan@jamihara.or.jp

畜産品

水産品

常温加工品

冷凍・チルド加工品

菓子類

飲料

がじゅり!

三原市



JANコード	4908665055068
原材料	レモン(瀬戸田産)、グラニュー糖、還元水飴、酸味料(ビタミンC)
主原料生産地	レモン(広島県尾道市瀬戸田産)
希望小売価格	205円
賞味期限	6か月
内容量	25g
ケース入数	20
温度帯	常温

卸 他小売

薬、化学肥料を通常の50%以下に抑えて栽培されたレモン「エコレモン」を使用しています。レモンの果皮を砂糖漬けにしたお菓子です。食感もよく、甘すぎず、ほんのりとした酸味と苦味が病み付きになります。手にとってもしっかりと砂糖がパラパラと落ちません。

三原農業協同組合 担当: せとだ直販センター 土井 博典
TEL: 0845-27-3994 Email: chokuhan@jamihara.or.jp

レモンスティックケーキ 10本入

広島市



JANコード	
原材料	卵白、バター、植物油、アーモンド、小麦粉、砂糖、粉糖、レモン(広島県産)、米粉(広島県産)
主原料生産地	広島県
希望小売価格	1,080円
賞味期限	60日
内容量	10本
ケース入数	36
温度帯	常温

スーパー 百貨店 他小売 **ギフト**

広島県産レモンと広島県産の米粉を使用しています。外はサクサク、中はしっとりとしたバター風味豊かで食べやすいサイズの焼き菓子です。平成29年全国菓子大博覧会にて観光庁長官特別賞し、W.P.A(国際高品質保証審査会)で、2018年度W.P.Aクオリティー・エクセレント賞を受賞、2018年モンドセレクションで金賞を受賞したボストン人気の焼き菓子です。

株式会社ボストン 担当: 栗栖 一典
TEL: 082-232-0125 Email: bz873793@bz03.plata.or.jp

ブラどらスイートチョコ 1個入り

三次市



JANコード	4539192001121
原材料	砂糖、卵、小麦粉、小豆、チョコレート、ブランデー、米飴、ココア、ハチミツ、みりん、寒天、トレハロース、膨張剤、安定剤(原材料の一部に大豆・乳成分を含む)
主原料生産地	広島県
希望小売価格	194円
賞味期限	25日
内容量	1個
ケース入数	120
温度帯	常温

薫り高いブランデーと、北海道産小豆の特製つぶあん、チョコレートの奏でる絶妙なハーモニー。芳醇なブランデーが、程よい甘さのつぶあんと口どけの良いココア生地をふんわりと包み込み、まろやかに口の中にひろがります

有限会社渡辺精進堂 担当: 渡邊 昌平
TEL: 0824-62-2027 Email: watanabe_shohei0824@yahoo.co.jp

れもんかりんとう

東広島市



JANコード	4560459360057
原材料	小麦粉(国内産)、砂糖、レモン、水あめ、食塩、食用油脂/膨張剤
主原料生産地	レモン(広島県大崎下島産)
希望小売価格	216円
賞味期限	150日
内容量	30g
ケース入数	50×4
温度帯	常温

スーパー 百貨店 他小売

大崎下島産レモンの果皮をピールにし、フレッシュ果汁で蜜を作りプレーンのかりんとうにまとわせました。広島県内産の山の幸、海の幸をかりんとうにしています。添加物を最小限に留め「食べる度に体が喜ぶ」を基本理念としています。

株式会社香木堂 担当: 池田 久美
TEL: 0823-82-8646 Email: info@kobokudo.jp

ブラどら 1個入り

三次市



JANコード	4539192000094
原材料	砂糖、小麦粉、卵、小豆、ブランデー、米飴、蜂蜜、みりん、寒天、膨張剤
主原料生産地	広島県
希望小売価格	194円(10/1より)
賞味期限	25日
内容量	1個
ケース入数	120
温度帯	常温

薫り高いブランデーと、北海道産小豆の特製つぶあんが奏でる絶妙なハーモニー。芳醇なブランデーが、程よい甘さのつぶあんときめ細やかな生地をふんわりと包み込み、まろやかに口の中にひろがります。

有限会社渡辺精進堂 担当: 渡邊 昌平
TEL: 0824-62-2027 Email: watanabe_shohei0824@yahoo.co.jp

広島レモンポロポローネ 1個入り

三次市



JANコード	4539192001190
原材料	砂糖、小麦粉、バター、マーガリン(食用精製加工油脂、食用植物油、バター、砂糖)、アーモンドパウダー、脱脂粉乳、レモン果皮、塩、準チョコレート(砂糖、乳糖、植物油、全粉乳、ココアバター、脱脂粉乳)、レモンソース、乳化剤、香料、着色料、酸味料
主原料生産地	広島県
希望小売価格	270円
賞味期限	90日
内容量	1個
ケース入数	60
温度帯	常温

口の中で、ポロポロと溶けていくスペイン生まれのクッキーを、広島県産レモンを使ってさらに美味しく仕上げました。

有限会社渡辺精進堂 担当: 渡邊 昌平
TEL: 0824-62-2027 Email: watanabe_shohei0824@yahoo.co.jp

はっさくプディング

尾道市



JANコード	4582200920747
原材料	八朔、砂糖、八朔果汁、脱脂粉乳、クリーム（乳製品）、寒天、ゲル化剤（CMC、グアーガム）、pH調整剤、酸化防止剤（V・C）、香料、シリコン、カロチン色素
主原料生産地	はっさくの実、果汁（広島県）
希望小売価格	351円
賞味期限	100日
内容量	（1個）90g
ケース入数	50個
温度帯	常温

スーパー 百貨店 その他小売 **ギフト**

はっさくの実2個が入った、はっさく味のプリンです。プリンの甘みとはっさくの酸味、苦みが口の中でバランス良く混ざり、おいしく召し上がっていただけます。

有限会社中屋本舗 担当：井上
TEL：0848-47-3070 Email：info@nakaya-honpo.com

はっさくプディング 3個入

尾道市



JANコード	4582200920754
原材料	八朔、砂糖、八朔果汁、脱脂粉乳、クリーム（乳製品）、寒天、ゲル化剤（CMC、グアーガム）、pH調整剤、酸化防止剤（V・C）、香料、シリコン、カロチン色素
主原料生産地	はっさくの実、果汁（広島県）
希望小売価格	1,200円
賞味期限	100日
内容量	3個入り
ケース入数	30箱
温度帯	常温

スーパー 百貨店 その他小売 **ギフト**

はっさくの実2個が入った、はっさく味のプリンです。プリンの甘みとはっさくの酸味、苦みが口の中でバランス良く混ざり、おいしく召し上がっていただけます。

有限会社中屋本舗 担当：井上
TEL：0848-47-3070 Email：info@nakaya-honpo.com

初恋プリン 瀬戸田レモン

三原市



JANコード	
原材料	牛乳、クリームチーズ、鶏卵、クリーム（乳製品）、砂糖、レモン果汁、バター、プランデー、パニラビーンズ
主原料生産地	牛乳（広島県）、卵（広島県）、チーズ（フランス）
希望小売価格	400円
賞味期限	7日
内容量	80g
ケース入数	40
温度帯	冷蔵

百貨店

低温のオープンで丁寧に蒸し焼きしてあげる滑らかなプリン。クリームチーズを加えることによって、濃厚で滑らかなテクスチャーを生み出しています。使用している牛乳は、広島県産のパスチャライズ牛乳。ミルキーでリッチなプリンは、「初恋」のように忘れられないテイストです。レモン（瀬戸田産）ソースがさわやかな瀬戸田レモン。甘酸っぱい初恋を思い出しながら召し上がっていただきたいです。

株式会社かねしよ 担当：黒川 有紀子
TEL：0848-64-3210 Email：yukikuro55@r4.dion.ne.jp

初恋プリン ビターカラメル

三原市



JANコード	
原材料	牛乳、クリームチーズ、鶏卵、クリーム（乳製品）、砂糖、プランデー、パニラビーンズ
主原料生産地	牛乳（広島県）、卵（広島県）、チーズ（フランス）
希望小売価格	400円
賞味期限	7日
内容量	80g
ケース入数	40
温度帯	冷蔵

百貨店

低温のオープンで丁寧に蒸し焼きしてあげる滑らかなプリン。クリームチーズを加えることによって、濃厚で滑らかなテクスチャーを生み出しています。使用している牛乳は、広島県産のパスチャライズ牛乳。ミルキーでリッチなプリンは、「初恋」のように忘れられないテイストです。滑らかな濃厚さが人気のビターカラメル。砂糖を焦がしたカラメルがほろ苦く心に残る初恋を思い出して。

株式会社かねしよ 担当：黒川 有紀子
TEL：0848-64-3210 Email：yukikuro55@r4.dion.ne.jp

いちじくパイタルト

尾道市



JANコード	4930503083063
原材料	いちじく、砂糖、小麦粉、マーガリン、卵、粉砕、植物油、乳等を主要原料とする食品、バター、食塩/増粘多糖類、加工でん粉、酸味料、紅麹色素、乳化剤、膨張剤、香料、メタリン酸Na、カロチン色素（一部に小麦、卵、乳、大豆を含む）
主原料生産地	いちじく（広島県尾道市）
希望小売価格	320円
賞味期限	90日
内容量	1個
ケース入数	36（混載可）
温度帯	常温

卸 スーパー 百貨店 その他小売 レジャー

しまなみ海道、海辺のいちじく園で採れたいちじくをふんだんに使ったプチプチ感が楽しいパイタルト。賞味期限は常温3ヶ月と長いのでお土産にもピッタリ！

万汐農園 担当：伊藤 文宣
TEL：0848-44-1645 Email：itou@manchou3.com

はっさくパイタルト

尾道市



JANコード	4930503085012
原材料	はっさく、砂糖、小麦粉、マーガリン、卵、粉砕、植物油、乳等を主要原料とする食品、バター、食塩/増粘多糖類、加工でん粉、酸味料、紅花色素、乳化剤、膨張剤、香料、メタリン酸Na、カロチン色素（一部に小麦、卵、乳、大豆を含む）
主原料生産地	はっさく（広島県尾道市）
希望小売価格	320円
賞味期限	90日
内容量	1個
ケース入数	36（混載可）
温度帯	常温

卸 スーパー 百貨店 その他小売 レジャー

しまなみ海道、尾道生まれの八朔をふんだんに使った甘酸っぱくてほろ苦いパイタルト。賞味期限は3ヶ月と長いのでお土産にもピッタリ！

万汐農園 担当：伊藤 文宣
TEL：0848-44-1645 Email：itou@manchou3.com

畜産品
水産品

常温加工品

冷凍・チルド加工品

菓子類

飲料

八朔ぷりん

尾道市



JANコード	4930503077017
原材料	果糖、ネーブル、八朔、乳等を主要原料とする食品、粉末油脂（食用植物油、乳糖、デキストリン）、砂糖/ゲル化剤（加工でん粉、増粘多糖類）、ビタミンC、酸味料、カゼインNa、乳化剤、メタリン酸Na、カロチン色素、香料（一部に乳製品、卵、大豆を含む）
主原料生産地	ネーブル（広島県）、八朔（広島県）
希望小売価格	320円
賞味期限	180日
内容量	110g
ケース入数	33（混載可）
温度帯	常温

卸 スーパー 百貨店 その他小売 レジャー

滑らかなフルーツぷりん。尾道でとれた八朔の果肉と果皮をたっぷり使用しています。やさしい口どけ、爽やかな風味は、新食感！賞味期限は常温6ヶ月（熱殺菌済）でギフトに最適！

万汐農園 担当：伊藤 文宣
TEL：0848-44-1645 Email：itou@manchou3.com

柚子ぴいーる

安芸高田市



スーパー ギフト

JANコード	4525906200201
原材料	砂糖、ゆず皮、クエン酸
主原料生産地	ゆず皮（安芸高田市川根産）
希望小売価格	540円
賞味期限	2ヵ月
内容量	50g
ケース入数	
温度帯	常温

農業不使用の川根柚子の果皮を、ぜいたくに砂糖漬けしたお菓子。肉厚な果皮が絶妙な食感を生み出し、香りや酸味が自慢の、くせになる「柚子ぴいーる」です。

川根柚子協同組合 担当：企画営業 熊高 順八
TEL：0826-58-0330 Email：kyz@kawaneyuzu.com

贅沢抹茶満月

広島市



JANコード	497397795603
原材料	砂糖、鶏卵、バター、小麦粉、水飴、蜂蜜、抹茶、牛乳
主原料生産地	日本
希望小売価格	1,728円
賞味期限	20日
内容量	1ホール（350g）
ケース入数	20
温度帯	常温

卸 スーパー 百貨店 その他小売

京都の茶鑑定名匠森田治秀氏が厳選した抹茶「金天閣」をたっぷりとお茶屋ならではのバターケーキ。切り分けると鮮やかな緑色です。豊かなバターの香りに、さっぱりとしたほろろに抹茶が響く『茶の環』の代表作です。

株式会社茶の環 担当：東京営業所 所長 関谷 敏夫
TEL：090-7544-3381 Email：tokyo@cha-no-wa.co.jp

瀬戸田レモン焼きドーナツ6個セット

広島市



JANコード	4562365870071
原材料	小麦粉、砂糖、卵、マーガリン、植物油、脱脂粉乳、レモン、米粉、豆腐、膨張剤、乳化剤、増粘多糖類、香料、着色料（ビタミンC、ビタミンB7、カロチン、黄色4号）、酵素、(原材料の一部に小麦・卵・大豆・乳含む)
主原料生産地	広島県瀬戸田
希望小売価格	390円
賞味期限	21日
内容量	6個
ケース入数	
温度帯	常温

卸

瀬戸田レモンパウダーを生地に練り込んで焼き上げました。

合資会社 オープンイン 担当：開内 孝之
TEL：082-220-1045 Email：info@sakura-donut.com

瀬戸田レモンケーキ島ごころ3個入

尾道市



JANコード	4580344380151
原材料	砂糖、小麦粉、バター（乳成分を含む）、卵、レモン、クリーム（乳製品）、洋酒、はちみつ、製菓材料（粉あめ、寒天）、食塩、香料、膨張剤
主原料生産地	レモン（尾道市瀬戸田町）
希望小売価格	750円
賞味期限	60日
内容量	1箱3個入
ケース入数	60
温度帯	常温

卸 スーパー 百貨店 レジャー ギフト

国産レモン日本一の産地の、地元出身のパティシエのお店で、地元のレモンを手作業で切り分けるところからはじめるレモンケーキ。農林水産省主催フードアクションニッポンアワード受賞。グッドデザイン賞2年連続受賞など、数々の賞を受賞しています。

株式会社島ごころ 担当：奥本 寿華
TEL：0845-27-0353 Email：info@patisserie-okumoto.com

生サブレ 広島レモン味

呉市



JANコード	4962407001553
原材料	小麦粉、砂糖、マーガリン、チョコレート、水飴、卵、食塩、レモン果汁（広島県産）、重曹、乳化剤、酒糟、増粘剤（加工デンプン）、香料、着色料（カロチノイド）、酸味料、(原材料の一部に乳成分、大豆を含む)
主原料生産地	小麦粉（北米、オーストラリア、日本、他）
希望小売価格	129円
賞味期限	120日
内容量	1枚
ケース入数	10×8
温度帯	常温

卸 スーパー その他小売 レジャー

サブレ生地に広島県産レモン果汁を練り込みました。

株式会社銀の汐 担当：布施 学
TEL：0823-74-1700 Email：fuse@ginnoshio.co.jp

お宝れもんケーキ紅茶

廿日市市



JANコード	4947477507181
原材料	小麦粉、卵、砂糖、食用植物油、カマンベールチーズ、レモン、紅茶、食塩、ベーキングパウダー、香料
主原料生産地	レモン (瀬戸田産)
希望小売価格	140円
賞味期限	45日
内容量	1個
ケース入数	
温度帯	常温

卸 スーパー **業務用**

アールグレイ紅茶葉を使用したレモンが香る焼き菓子です。レモンと紅茶の粉末に加え、生地にカマンベールチーズを使用し、コクを出しています。

有限会社ハングマーサン 担当：羽熊 俊哉
TEL：0829-32-0480 Email：haguma@orange.ocn.ne.jp

広島檸檬ケーキ

廿日市市



JANコード	4517586002282
原材料	砂糖、卵、小麦粉、レモンピール、レモン果汁、洋酒、杏シヤム、はちみつ、水飴、マーガリン、食塩、乳化剤、ベーキングパウダー、香料、酸味料、ゲル化剤 (ペクチン)、紅花色素、加工澱粉、増粘安定剤 (増粘多糖類)
主原料生産地	広島県瀬戸田
希望小売価格	350円
賞味期限	30日
内容量	70g
ケース入数	20 (個)
温度帯	常温

スーパー 百貨店

太陽と風、島の土壌、寒暖の差などに恵まれた広島県は瀬戸内の瀬戸田町で育ったレモンを使用し、酸味とほのかな甘みを生かし、しっかりとした四角い檸檬ケーキに仕上げました。

株式会社モーツァルト 担当：大倉 昭秀
TEL：0829-34-4111 Email：akihide.okura@b-mozart.co.jp

カタラーナ

広島市



JANコード	4571364660033
原材料	生クリーム、牛乳、卵黄、砂糖、無糖練乳、バニラビーンズ / 香料、(一部に卵・乳成分を含む)
主原料生産地	日本
希望小売価格	378円
賞味期限	90日
内容量	70g
ケース入数	30
温度帯	冷凍

スーパー 百貨店 **その他小売** **ギフト**

アイス感覚でお楽しみいただける新食感の焼きプリン・フロゼンデザートです。厳選した生クリームと牛乳をたっぷりを使い、湯煎で焼き上げた後、表面を2度焼きのキャラメリゼで仕上げました。濃厚でなめらかな甘味とカソナードの絶妙の苦みが香ばしい絶品です。冷凍庫から出したあと冷凍状態から少しずつ変わっていく食感もお楽しみください。

有限会社カスターニャ 担当：竹村 崇
TEL：082-883-0960 Email：takemura@castagna.co.jp

いちじくケーキ

廿日市市



JANコード	4947477507662
原材料	バター、卵、グラニュー糖、アーモンド、いちじく、小麦粉、酒精、レモン、アプリコット、くず粉、トレハロース、ベーキングパウダー
主原料生産地	いちじく (広島県尾道向島産)
希望小売価格	378円
賞味期限	25日
内容量	1個
ケース入数	
温度帯	常温

卸 百貨店

バターたっぷりの生地に広島尾道産いちじくのワイン煮を加え、丁寧オーブンで焼き上げ、表面にあんずジャムを薄く塗り、フォンダンをかけました。いちじくのつづつ感と、バターケーキの豊かな風味が特長の逸品です。

有限会社ハングマーサン 担当：羽熊 俊哉
TEL：0829-32-0480 Email：haguma@orange.ocn.ne.jp

乙女のひととき ドライフルーツどら焼き

呉市



JANコード	4985205056013
原材料	砂糖、白小豆、卵、小麦粉、蜂蜜、くるみ、イチジク、レーズン、水飴、味醂、寒天 / トレハロース、膨張剤
主原料生産地	白小豆 (北海道)、蜂蜜 (広島)
希望小売価格	230円
賞味期限	14日
内容量	1個
ケース入数	50
温度帯	常温

スーパー 百貨店 **その他小売** **ギフト**

全国的にも珍しいドライフルーツを使ったどら焼きです。現在人気のナッツやドライフルーツの蜂蜜漬けからヒントを得ました。また、安心感、高級感を出すために広島宮島産蜂蜜を使用しております。包装は鮮やかな水色とレトロ調のデザインが新たなスイーツらしさを感じさせます。

蜜屋本舗株式会社 担当：明神 政之
TEL：0823-21-3255 Email：info@mitsuya-honpo.jp

はっさくドライフルーツ

尾道市



JANコード	4539675004113
原材料	はっさく (尾道産)、グラニュー糖、ビタミンC、クエン酸
主原料生産地	広島県尾道市 (因島又は瀬戸田)
希望小売価格	540円
賞味期限	90日
内容量	80g
ケース入数	40
温度帯	常温

商社 卸売 スーパー 百貨店 **その他小売** **その他**

尾道産はっさくに、こだわったドライフルーツ。はっさくの苦みをほのかに残したやわらかいドライフルーツです。そのまま食べてよし、菓子素材としてもお使いいただけます。ワイン、洋酒等のつまみに最適。

株式会社天鼓 担当：桃谷 信磁
TEL：0848-23-8122 Email：debera@vesta.ocn.ne.jp

畜産品
水産品

常温加工品

冷凍・チルド加工品

菓子類

飲料

ひろしま檸檬の菓 3個入

広島市



JANコード	4589795280041
原材料	砂糖、白いんげん豆、卵、小麦粉、レモン、糯粉、水飴、蜂蜜、バター、植物性油脂、寒天/トレハロース、加工澱粉、乳化剤、増粘多糖類、膨張剤、酸味料、ビタミンC
主原料生産地	広島県
希望小売価格	486円(2019年4月より値上げ予定)
賞味期限	15日
内容量	3個
ケース入数	80
温度帯	常温

スーパー 百貨店 その他小売 **ギフト**

広島県産レモンを使用した甘さと酸味のバランスのとれたレモンあんを、もち粉を使ってもちりと仕上げた生地で包み、広島県産レモンピールをトッピングいたしました。「ひろしま檸檬の菓」は味・食感共に独自性があり、優れていると自負しております。ぜひその味と食感を実際にお試しください。

株式会社御菓子所高木 担当：加藤 圭祐
TEL：082-277-8011 Email：keisuke.kato@okashidokoro-takaki.com

はっさくの果汁

尾道市



JANコード	4930503029009
原材料	八朔(広島県)、砂糖、酸味料
主原料生産地	広島県
希望小売価格	490円
賞味期限	1年
内容量	350g
ケース入数	20
温度帯	常温

卸 スーパー 百貨店 その他小売 レジャー **業務用** **ギフト**

瀬戸内海に面した広島県で育った特産のはっさくを使用。はっさく特有のほろ苦さとさわやかな酸味、とろんとした特有の果肉の濃さが印象的。しまなみの潮風を届けます。賞味期限は常温1年。

万汐農園 担当：伊藤 文直
TEL：0848-44-1645 Email：itou@manchou3.com

香味甘酒

尾道市



JANコード	4901281505610
原材料	砂糖、酒粕、味醂粕、馬鈴薯澱粉、黒糖、酒精(保命酒)、生姜、食塩
主原料生産地	広島県
希望小売価格	324円
賞味期限	1年
内容量	80g(20g×4袋)
ケース入数	60
温度帯	常温

スーパー 百貨店 その他小売 **ギフト**

甘酒の原料に福山の地酒ハープ酒(保命酒)の酒精を練り込み、十分に乾燥させ、粉末状に仕上げました。粉末を個包装に充填することで、風味豊かな甘酒がいつでも、欲しい分だけ楽しめます。甘さの中に保命酒や味醂粕の酸味もあり、すっきりと飲んでいただけます。

株式会社上野屋本舗 担当：掛 泰人
TEL：0848-46-3235 Email：hirotokake@uenoya.com

広島れもん冷し甘酒

呉市



JANコード	4960185251016
原材料	甘酒(米糴(国産)、米(国産))、レモン果汁(広島県産)
主原料生産地	レモン(広島県産)
希望小売価格	345円
賞味期限	180日
内容量	130g
ケース入数	30
温度帯	常温

卸 スーパー 百貨店

国産米糴と米で造った「甘酒」に、広島県産レモン100%ストレート果汁をプラス。まるでヨーグルトのような味わいの爽やかなフルーツ甘酒です。甘酒が苦手な人でも飲みやすく疲れやすい夏のスーパーフードとしてお役立て下さい。

よしの味噌株式会社 担当：野間 雅則
TEL：0823-31-7527 Email：yoshino1@lime.ocn.ne.jp

あま酒(ノンアルコール)

三次市



JANコード	4545024000477
原材料	米麴、もち米
主原料生産地	広島県三次市
希望小売価格	378円
賞味期限	90日
内容量	200g
ケース入数	20
温度帯	常温

スーパー 百貨店

米麴やもち米の原料と水にこだわり、東北の農家と契約し、米づくりから管理しています。また、麴づくりは麴蓋を使用し、酒の麹造り同様に、麴菌と温度管理を徹底し品質にこだわっています。米臭さのない、さっぱりとした甘さが1番の特長です。

有限会社児玉醤油 担当：児玉 敏宏
TEL：0824-68-2728 Email：marutama@p1.pionet.ne.jp

世羅っとした梨ランニングウォーター

世羅町



JANコード	4582372790018
原材料	日本なし果汁【日本なし(広島県世羅郡世羅町産)、果糖ぶどう糖液糖、食塩/酸味料、香料、乳酸Ca、塩化Mg、塩化K、甘味料(スクラロース)、ビタミンC、L-パリン、L-ロイシン、L-インロイシン】
主原料生産地	広島県世羅郡世羅町
希望小売価格	160円
賞味期限	9か月
内容量	500ml
ケース入数	24
温度帯	冷蔵

外食 卸 スーパー 百貨店

広島県世羅町産の梨の果汁を使用した、梨の甘みが心地よいスポーツドリンク系飲料です。

一般社団法人世羅町観光協会 担当：西原 淳
TEL：0847-22-4400 Email：a-nishihara@seranan.jp

レモネードベース

呉市



JANコード	4580416230568
原材料	レモン（広島県産）、甜菜糖（国産）
主原料生産地	国産
希望小売価格	529円
賞味期限	90日
内容量	200g
ケース入数	60（混載可）
温度帯	常温

卸 百貨店 その他小売 その他（業務用）

ひろしま安芸灘とびしま海道産の国産レモンをたっぷり使い国産の甜菜糖だけを使った無添加のレモンシロップです。レモネード、レモンスカッシュなどでお召し上がり下さい。

とびしま柑橘工房株式会社 担当：久保 聡
TEL：0823-87-6111 Email：kubo@tobishima.hiroshima.jp

レモンジンジャーベース

呉市



JANコード	4580416230575
原材料	甜菜糖（国産）、きび糖（国産）、レモン（広島県産）、生姜（国産）
主原料生産地	国産
希望小売価格	529円
賞味期限	90日
内容量	200g
ケース入数	60（混載可）
温度帯	常温

卸 百貨店 その他小売 その他（業務用）

ひろしま安芸灘とびしま海道産の国産レモンと、広島県産生姜、国産の甜菜糖、きび糖を使い無添加のレモンショウガシロップをお作りいたしました。冷たい炭酸水でジンジャーエール、温かいお湯でホットジンジャーとしてお召し上がり下さい。

とびしま柑橘工房株式会社 担当：久保 聡
TEL：0823-87-6111 Email：kubo@tobishima.hiroshima.jp

ふるさとレモン

三原市



JANコード	4908665055181
原材料	砂糖、レモン、ビタミンC、香料
主原料生産地	レモン（広島県尾道市瀬戸田町産）
希望小売価格	189円
賞味期限	6か月
内容量	90g（15g × 6袋）
ケース入数	20
温度帯	常温

卸 その他小売

農業、化学肥料を通常の50%以下に抑えて栽培されたレモン「エコレモン」を使用しています。丸ごとレモンを使用した、粉末飲料です。果肉の粒もそのまま残しています。1杯分にビタミンC 570mg配合。お湯または水に溶かすだけで、簡単にお召し上がりいただけます。

三原農業協同組合 担当：せとだ直販センター 土井 博典
TEL：0845-27-3994 Email：chokuhan@jamihara.or.jp

桜南 ひやしあめ

三原市



JANコード	4970468014115
原材料	砂糖、麦芽飴、生姜、香料、カラメル色素、増粘剤（グアーガム）、重曹
主原料生産地	砂糖（オーストラリア、ほか）
希望小売価格	180円
賞味期限	365日
内容量	180ml
ケース入数	30
温度帯	常温

卸

高知県産生姜を、調直前にその日に必要な量だけすり潰し、压榨、搾汁したものを使用しています。とろとろに加熱した麦芽あめとブレンドした清涼飲料です。懐かしい味わいで、疲れた時や夏バテ気味の時に飲むと力が湧いてきます。ワンカップには3種類の絵柄が印刷されており、1ケースに3種類のアソートとなっています。

桜南食品株式会社 担当：尾野 光幸
TEL：0848-64-6611 Email：yasuken.t.y@nifty.com

瀬戸内産 レモン果汁入りひやしあめ

三原市



JANコード	4970468015181
原材料	砂糖、麦芽あめ、レモン果汁、生姜、シナモン
主原料生産地	砂糖（オーストラリア、ほか）
希望小売価格	180円
賞味期限	365日
内容量	180ml
ケース入数	30
温度帯	常温

卸

瀬戸内産のレモン果汁を配合した、清涼飲料水の「ひやしあめ」。麦芽飴の甘さの中にレモンの酸味と生姜の辛味を喉で感じるように仕上げました。シナモン風味がアクセントとなっており、飲み口もすっきり。ワンカップには絵柄が印刷されており、1ケースあたり3種類の絵柄のアソートとなっています。

桜南食品株式会社 担当：尾野 光幸
TEL：0848-64-6611 Email：yasuken.t.y@nifty.com

瀬戸内紅茶レモンティー

広島市



JANコード	4580417770315
原材料	紅茶
主原料生産地	紅茶（インド産）レモンピール（瀬戸内産）
希望小売価格	540円
賞味期限	547日
内容量	9g
ケース入数	60
温度帯	常温

スーパー 百貨店 レジャー

BLACKTEAの「瀬戸内紅茶」は、自社オリジナルブレンドティーです。瀬戸内のふりそぞろ太陽のもとで育った果物のピールをブレンド。穏やかな味、やさしい香り特徴の瀬戸内ブランド認定商品です。かさばらず、賞味期限も長いので「広島土産」としてもお薦めです。

BLACKTEA 株式会社 担当：藤川 惺子
TEL：082-221-0818 Email：tealovers@do5.enjoy.ne.jp

畜産品

水産品

常温加工品

冷凍・チルド加工品

菓子類

飲料

ドリップバッグコーヒー 寿屋 A プレミアムブレンド

広島市



国際カフェテイスト
競技会2014
金賞受賞



JANコード	4933679532014
原材料	コーヒー豆
主原料生産地	ブラジル、コロンビア、 エチオピア、インドネシア
希望小売価格	540円
賞味期限	547日
内容量	48g
ケース入数	20
温度帯	常温

卸 スーパー 百貨店 その他小売 **ギフト**

国際カフェテイスト協会（本部イタリア）が主催する国際的なコーヒーのコンテスト、国際カフェテイスト協会イタリア大会において金賞を受賞しました。力強く柑橘を連想させる酸味が印象的で後味にナチュラル特有の香ばしさと上品な甘さを感じとれるコーヒーです。

株式会社寿屋珈琲飲料社 担当：竹本 俊一
TEL：082-222-0551 Email：takemoto@poppo-cafe.co.jp

パレードミルクコーヒー

東広島市



JANコード	4976501104867
原材料	砂糖、コーヒー、全卵乳、牛乳、全脂練乳、デキストリン、食塩/乳化剤、カゼインNa、香料、カラメル色素
主原料生産地	全脂粉乳調整品（シンガポール）
希望小売価格	120円
賞味期限	360日
内容量	245g
ケース入数	30
温度帯	常温

商社卸売 スーパー 百貨店 その他小売

昭和40年代、パレード会を通じて日本で最初に発売した元祖ミルクコーヒーをテイストそのままに当時の懐かしい味を再現しました。ホッと一息つきたい時に最適です。

宝積飲料株式会社 担当：時重 直美
TEL：082-433-4959 Email：n.tokishige@hoshaku.co.jp

せとうち旅情レモン&はっさくサイダー 東広島市



JANコード	4976501105987
原材料	砂糖、レモン果汁、はっさく果汁、はちみつ、食塩、香料、酸味料
主原料生産地	グラニュー糖（北海道）
希望小売価格	194円
賞味期限	360日
内容量	250ml
ケース入数	24
温度帯	常温

卸 スーパー 百貨店 その他小売 ホテル宴会レジャー

温暖な瀬戸内で採れるレモンとはっさくの果汁を使い、果実の特長を活かしたブレンドで仕上げた地サイダーです。

宝積飲料株式会社 担当：時重 直美
TEL：082-433-4959 Email：n.tokishige@hoshaku.co.jp

島ごころ レモンサイダー

尾道市



JANコード	4580344381127
原材料	糖類（果糖ぶどう糖液糖、砂糖）、レモン果汁、はちみつ/炭酸、香料、ビタミンC
主原料生産地	広島県
希望小売価格	270円
賞味期限	365日
内容量	250ml
ケース入数	24
温度帯	常温

商社卸売 スーパー 百貨店 ホテル宴会レジャー **ギフト** その他

自社製造の「コアなレモン好きのためのレモン果汁」をふんだんに使った、女性のための「すっきりクリアな」レモンサイダー。自社製造のレモン果汁は、地元、広島県・瀬戸田のレモンから果皮を取り除いて、果肉のみを搾っているので、雑味がなくすっきりしています。

株式会社島ごころ 担当：奥本 寿華
TEL：0845-27-0353 Email：info@patisserie-okumoto.com

社名50 音順INDEX

●あ行	頁数
あじば農園	19
株式会社阿藻珍味	7
有限会社石野水産	17
五日市醤油製造株式会社	19
イトク食品株式会社	6
有限会社入江豊三郎本店	20
株式会社上野屋本舗	26
株式会社上万糧食製粉所	4・5
株式会社 A&C	17
有限会社江草商店	17
有限会社エムズ	18
有限会社オイスターマンズフーズ	15
桜南食品株式会社	27
合同会社大竹特産ゆめ倶楽部	4
株式会社オオニシ	3
合資会社 オープンイン	24
株式会社御菓子所高木	26
オクヒロ食品株式会社	5
●か行	
有限会社カスターニャ	25
株式会社かねしょう	23
金光味噌株式会社	8
蒲刈物産株式会社	4
有限会社亀田商店	12
川中醤油株式会社	7
川根柚子協同組合	24
株式会社銀の汐	24
クニヒロ株式会社	13
株式会社香木堂	22
有限会社児玉醤油	26
株式会社寿屋珈琲飲料社	28
●さ行	
三国酢造株式会社	8
サンフーズ株式会社	9・16
有限会社 seeds カクイチ横丁事業部	15
敷名宮農有限会社	8
株式会社島ごころ	24・28
株式会社庄原市農林振興公社	8
新庄みそ株式会社	12
有限会社製菓宮本	20
世良水産	14
一般社団法人 世羅町観光協会	26
●た行	
大黒屋食品株式会社	3・4
株式会社茶の環	24
有限会社珍味処なかむら	12・13
株式会社出来商店	9
株式会社天鼓	25

とびしま柑橘工房株式会社	21・27
株式会社虎屋本舗	19・20
●な行	
有限会社なか川	6
中村角株式会社	14
有限会社中屋本舗	23
株式会社なだや	11・16
●は行	
梅月堂	20
Honey Honey Honey.	6
有限会社ハングマーサン	25
広島県漁業協同組合連合会	4・15・18
広島市農業協同組合	16
広島海苔株式会社	9
有限会社ファミリー川尻	18
株式会社ブオーノプラス	14
BLACKTEA 株式会社	27
宝積飲料株式会社	28
株式会社北洋本多フーズ	13・14
株式会社ポストン	22
●ま行	
株式会社前田屋	11
株式会社ますやみそ	8
有限会社マリンスター	17
有限会社マルイチ商店	11・20
まるか食品株式会社	14
株式会社まるじょう	12
万汐農園	23・24・26
株式会社 mike	19
蜜屋本舗株式会社	25
有限会社みしまや	21
三原農業協同組合	7・21・22・27
株式会社三次 eco 農工	5
株式会社三宅水産	18・19
株式会社モーツアルト	25
●や行	
有限会社ヤスイ かき庵	10・19
株式会社山石	13
株式会社やま磯	11
株式会社やまだ屋	21
ヤマト食品株式会社	16
ヤマトフーズ株式会社	9・10
株式会社山豊	15
有限会社ユタカ食品	14
よしの味噌株式会社	5・6・26
●ら行	
株式会社麗ちゃん	18
●わ行	
有限会社渡辺精進堂	22



銀座で感じる広島 TAU

本物の広島を、銀座で堪能

ひろしまブランドショップTAUでは、既に全国の皆様に評価され親しまれている逸品から、全国的な知名度はないものの広島県民の間では愛されている地元の自慢商品や潜在力豊かな新商品、そして本来であれば広島でしか手に入らなかった希少価値の高い商品など、「本物」の広島の魅力をお伝えできる選りすぐりの品々約 3000 商品を集めてご提供しております。広島ならではのさまざまな宝に出会える場所、TAU をぜひご活用ください。



イベントスペース・広島イタリアン

広島イタリアン MERI Principessa メリプリンチペッサ
ランチ 11:30 ~ 15:00 / ディナー 17:30 ~ 23:00 TEL.03-5524-5560



ショッピング・情報発信フロア

熊野筆セレクトショップ銀座店	10:30 ~ 20:00	TEL.03-6228-7813
広島お好み焼 鯉々	11:00 ~ 21:00	TEL.03-5579-9962
広島酒工房 翠	10:30 ~ 20:00	TEL.03-5579-9952
観光情報コーナー	12:00 ~ 17:00	TEL.080-3879-1846



ショッピングフロア

ショッピング
ひろしま CAFE 10:30 ~ 20:00 TEL.03-5579-9952



瀬戸内ダイニング

瀬戸内ダイニング 遠音近音 TEL. 03-5579-9812
ランチ 11:30 ~ 15:00 / ディナー (平日) 17:30 ~ 22:30 (土・日・祝) 17:30 ~ 22:00



ひろしまブランドショップ TAU

〒104-0061
東京都中央区銀座 1-6-10 銀座上ービルディング
TEL 03-5579-9952(代表) FAX 03-5579-9953

ショップの詳細情報は
<http://www.tau-hiroshima.jp/>

<https://www.facebook.com/tau.hiroshima/>

https://twitter.com/tau_hiroshima

tau 広島

🔍 検索

携帯はこちらから



● JRをご利用の場合

JR 有楽町駅京橋口から徒歩 5 分

● 東京メトロをご利用の場合

銀座一丁目駅 6 番出口 / 徒歩約 1 分
銀座駅 A9 番出口 / 徒歩約 5 分



ひろしま“ぶちうま”商品が勢ぞろい!



広島 三次ワインと
アペタイザー詰合せ



広島郷土お菓子セット



日本三大銘醸地 西条 飲み比べセット



レモンケーキ味比べ 人気TOP5



おうちバル広島(和風バルセット)



オンラインストア

<http://www.tau-shop.jp/>

携帯・スマートフォンの方は
こちらから



TAUオンラインストアでは選りすぐりの広島県の特産品をお届けしています。

広島日本酒、瀬戸内 広島レモン、広島牡蠣など、全国的にも有名な広島県産品はもちろん、TAUならではの広島産品の詰合せまで、様々な“おいしい広島”をお買い求めいただけます。

大切な人への贈り物に、自分へのご褒美に!
TAUオンラインストアをご利用ください。

【Amazon アカウントでお買物ができます!】

Amazonのアカウントをお持ちであれば、面倒な情報の入力不要。

登録済みの配送情報やクレジットカード情報を利用して、TAUオンラインショップでも、Amazonと同様にお買物が楽しめます。
また、楽天アカウントでのお支払いも可能です。(TAUオンラインショップへの登録、ログインが必要です。)



ひろしまブランドショップTAU

〒104-0061 東京都中央区銀座1-6-10 銀座上ービルディング TEL 03-5579-9952(代表) FAX 03-5579-9953

ひろしまブランドショップTAU



ひろしま“ぶちうま”商品ガイドブック

2019年1月発行(改版)

●監修

広島県商工労働局ひろしまブランド推進課
広島県広島市中区基町10-52

TEL : 082-513-3441 FAX : 082-223-2135

●編集・発行

リッキービジネスソリューション株式会社
東京都千代田区丸の内2-2-1 岸本ビル10F

TEL : 03-3282-7711 FAX : 03-3282-7714